

CS SERIES

ボックスタイプカムスライド

CS シリーズの特長

1. 強固なボックス型構造ですから、きわめて剛性に富んでおります。
2. スライド部は焼入れ研磨が施されていますので、長期の使用にも精度をそこないません。
3. 任意の個所にパンチを取付けることができます。
4. カムに働く力は無理のない角度になっています。
5. スプリングは内蔵されているので邪魔にならず安全です。
6. ストローク40mm・60mmの型式については内蔵の戻しスプリングのほかに、背面にスプリングを追加することができます。

■取扱いについて

1. 精度維持のため、複数のパンチを取付ける場合でも、できるだけ偏荷重がかからないよう注意して下さい。
2. 最大抜き圧力を越す場合は、背面にヒールブロック等を取付けてご使用下さい。

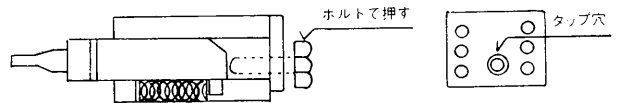
■呼称について

CS-50-12

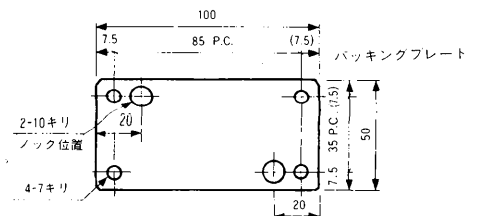
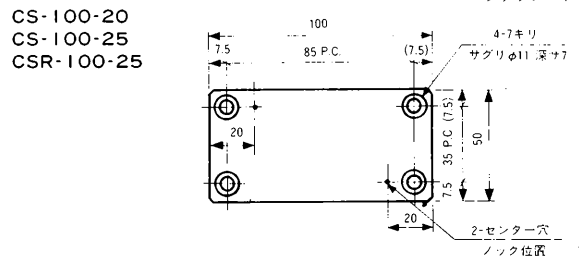
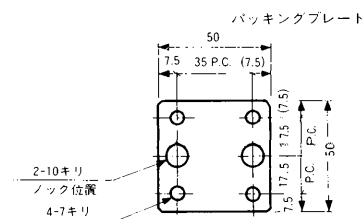
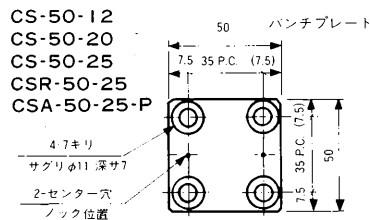


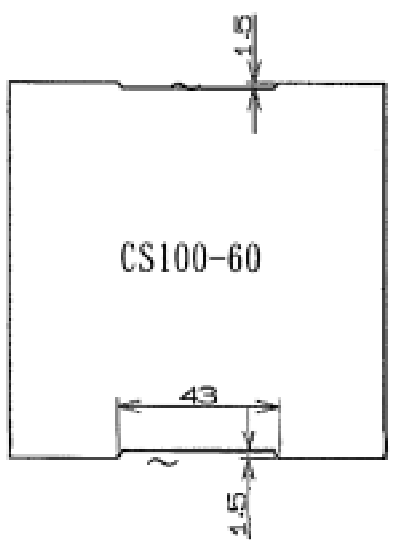
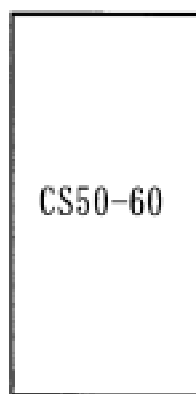
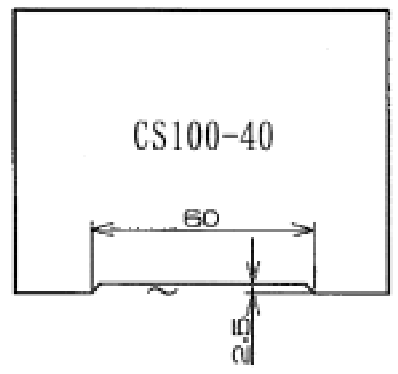
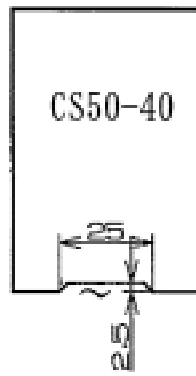
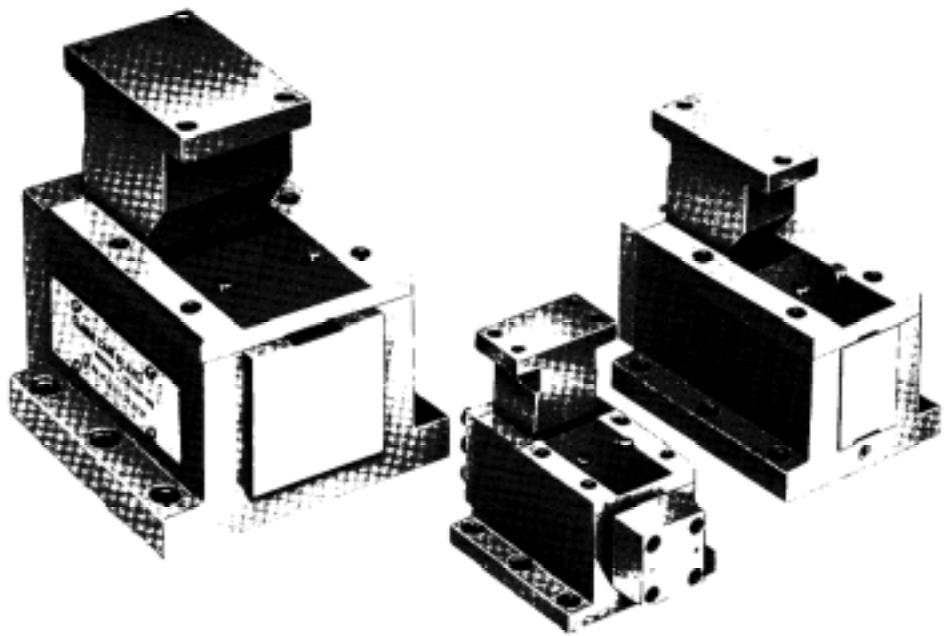
■取扱いについて

バックアッププレートにあるタップ穴はボルトでカムスライドを押し出すことができるので、スプリングが入ったまま型合せができます。
 型合せが完了したら必ずボルトを外して下さい。



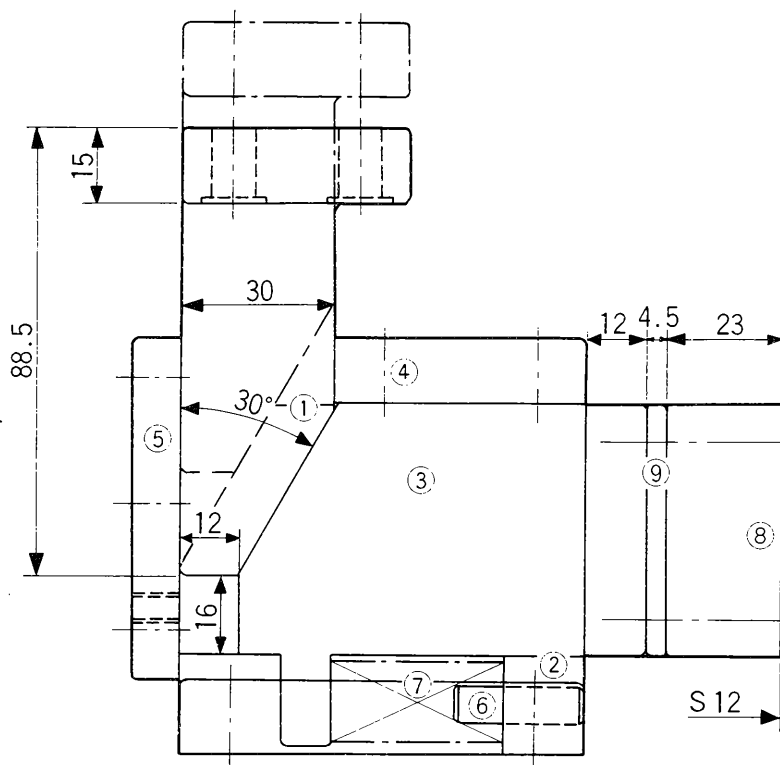
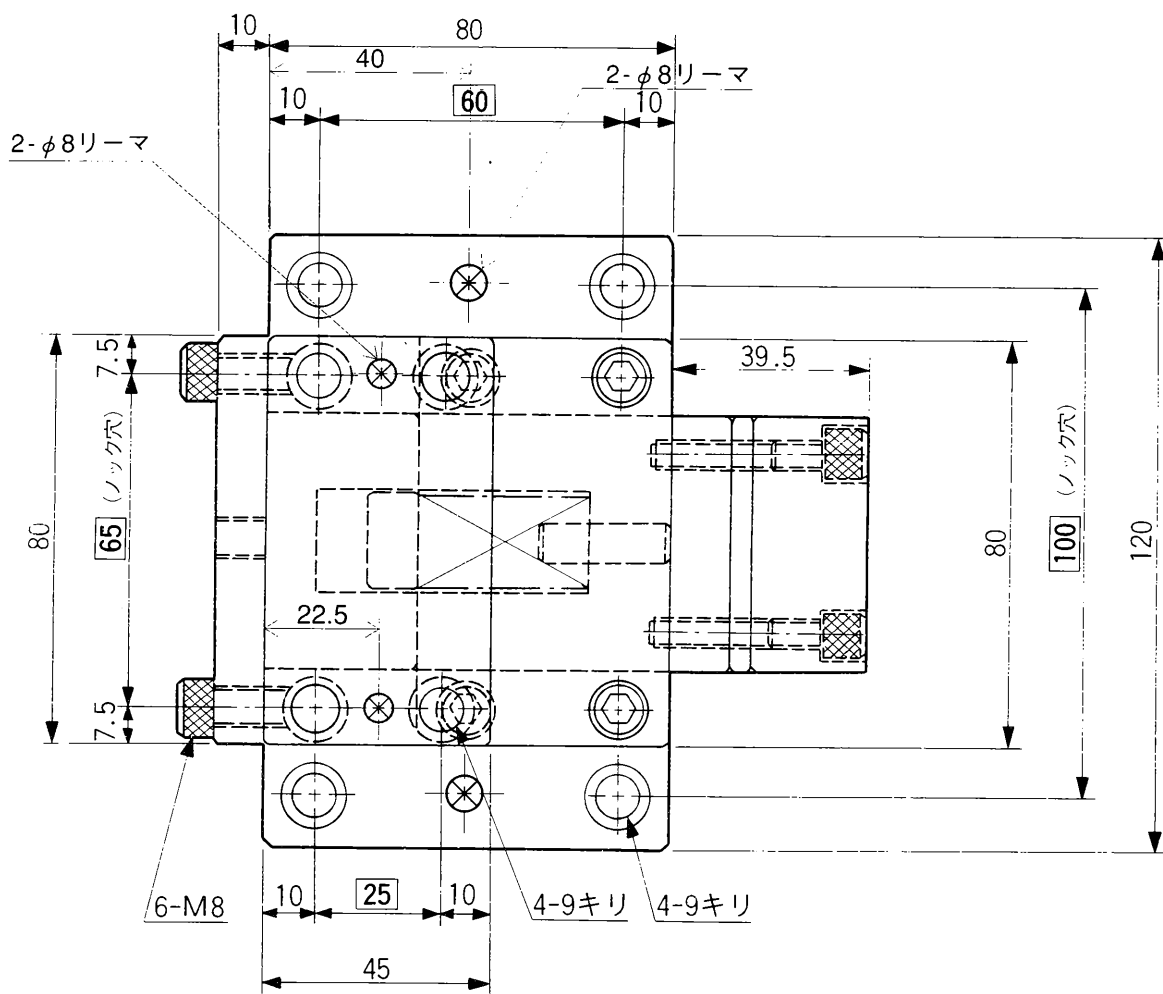
パンチプレート部分参考図





カムスライド
パンチ取付面形状

SC



※パンチプレート
詳細55頁

機能

ストローク	12mm
最大抜圧力	39kN(4ton)
パンチ取付面積(巾×高) 又は最大パンチ径	50×50mm
シャットハイト	124.2mm
オープンハイト	145mm
本体取付面積	120×80mm
重量	5.5kg

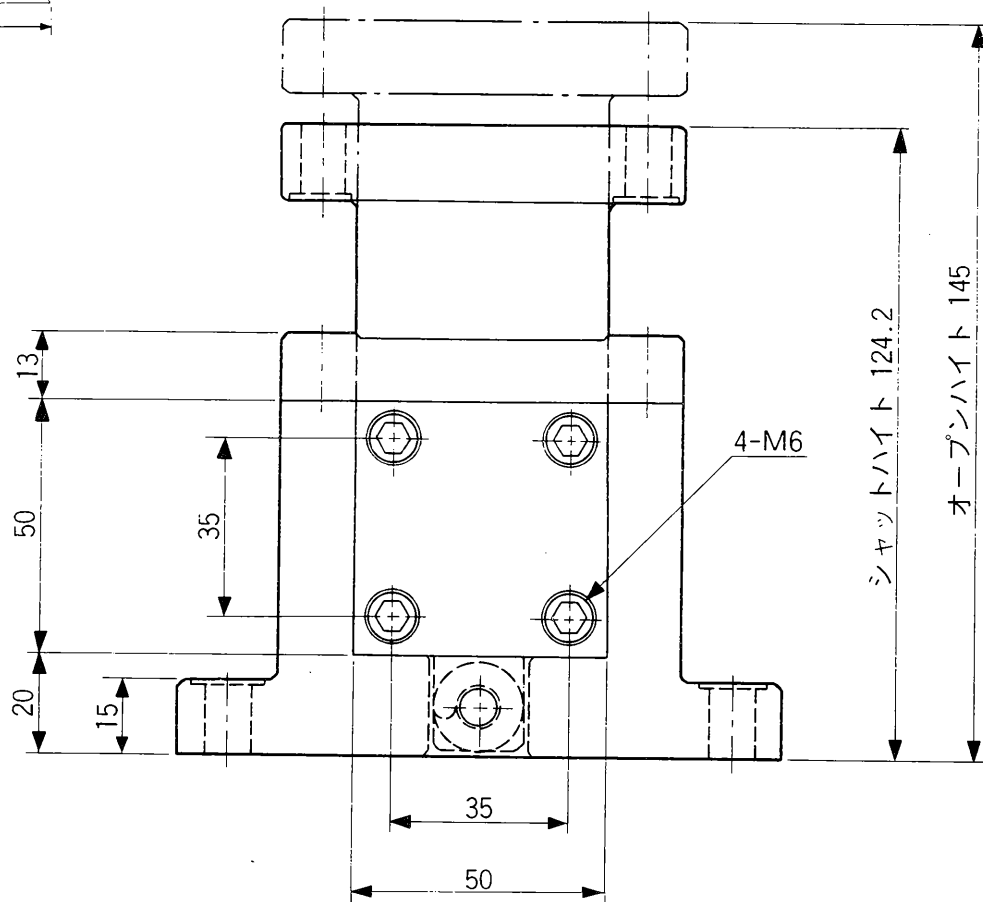
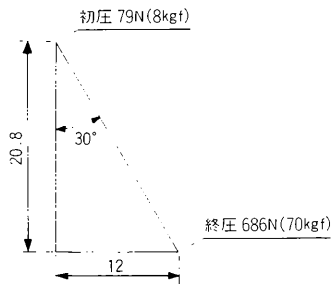
CS-50-12 (標準仕様)

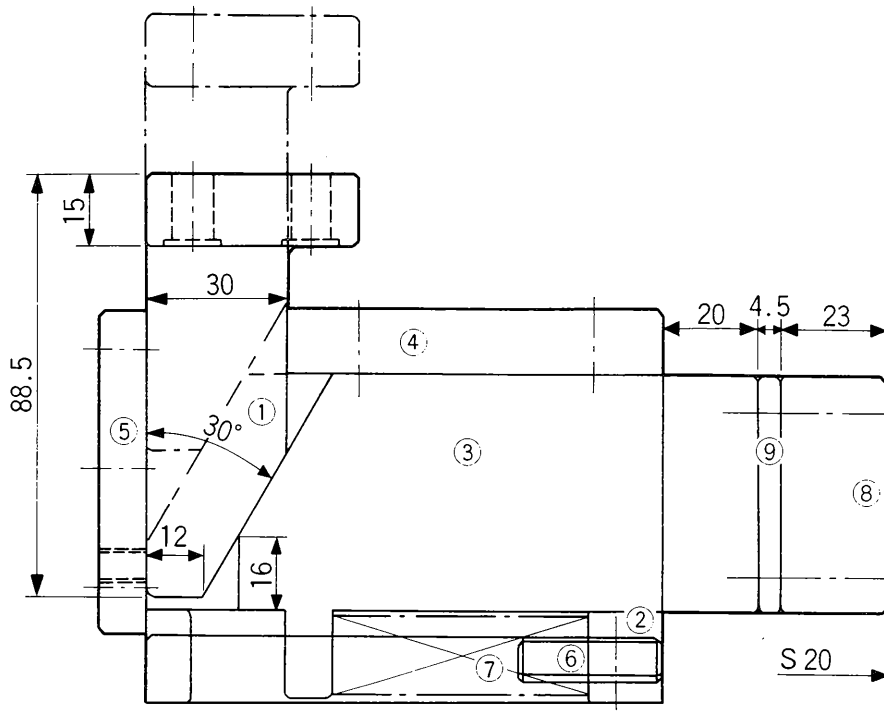
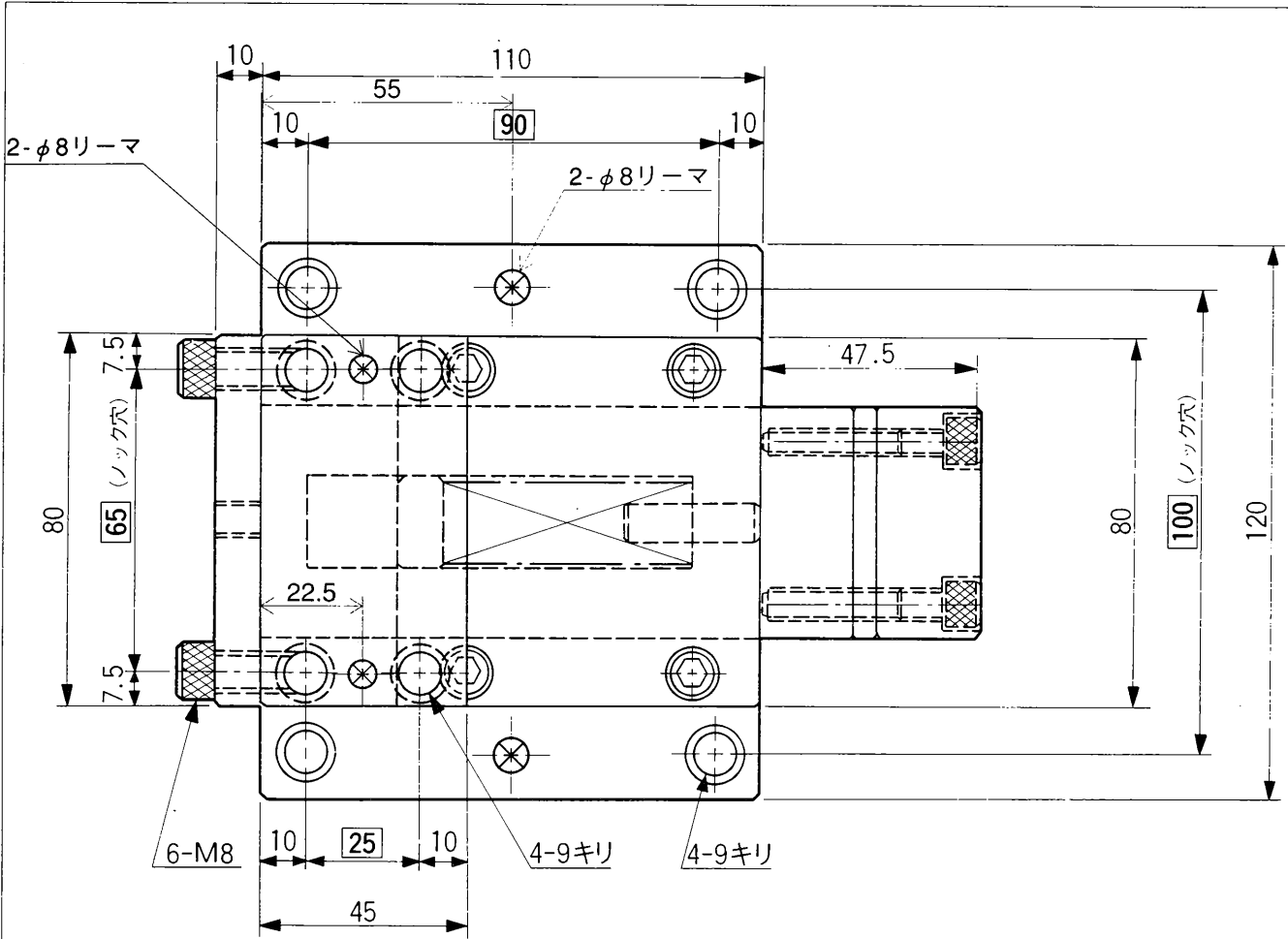
CS-50-12-N (ロック穴追加仕様)

構成部品

品番	品名	材質
①	カムドライバ	FC250 (HQI)
②	ベース	FC250
③	カムスライド	FCD500 (HQI)
④	アッパープレート	FC250
⑤	バックアッププレート	SK-3 (HQ)
⑥	スプリングガイドピン	ロールピン
⑦	リターンばね	M18×40
⑧	パンチプレート	S50C
⑨	バックングプレート	SK-3 (HQ)

カム線図





※パンチプレート
詳細55頁

機能

ストローク	20mm
最大抜圧力	39kN(4ton)
パンチ取付面積(巾×高) 又は最大パンチ径	50×50mm.
シャットハイト	110.4mm
オープンハイト	145mm
本体取付面積	120×110mm
重量	7.3kg

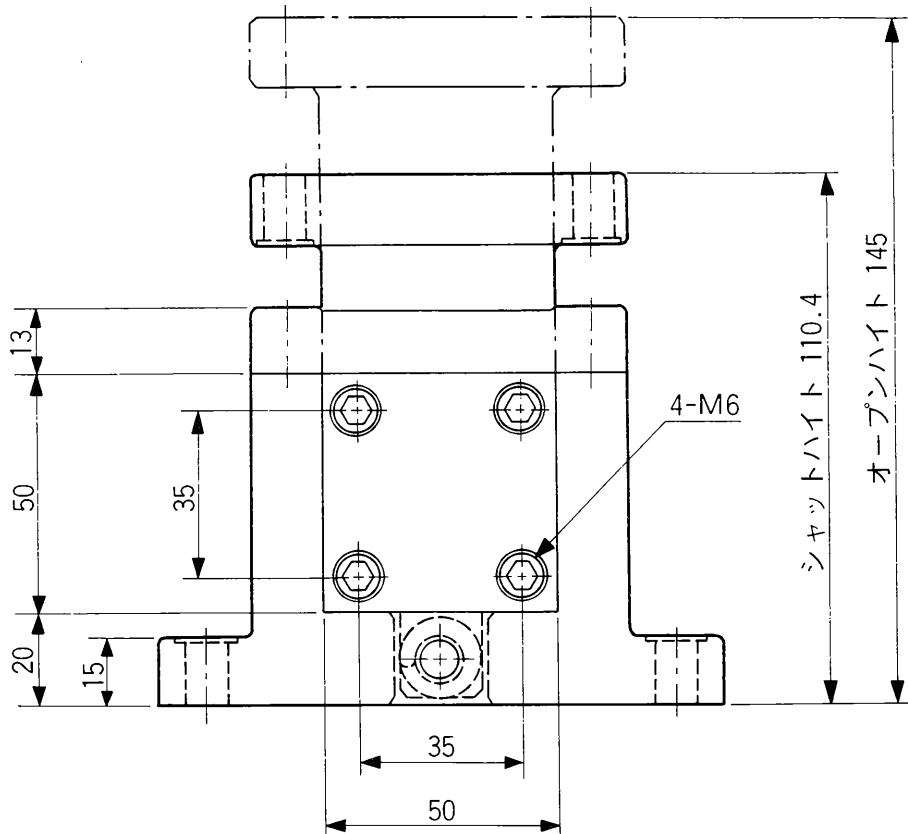
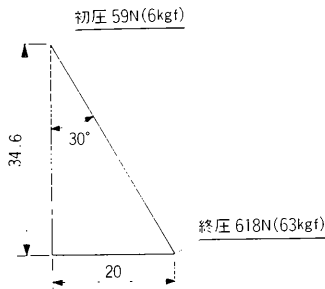
CS-50-20 (標準仕様)

CS-50-20-N (ロック穴追加仕様)

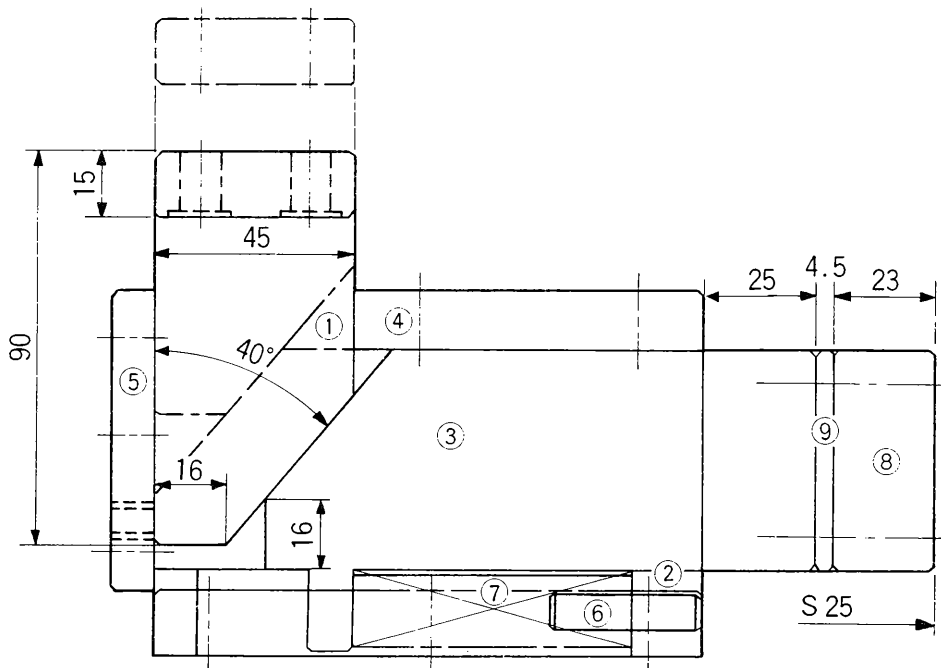
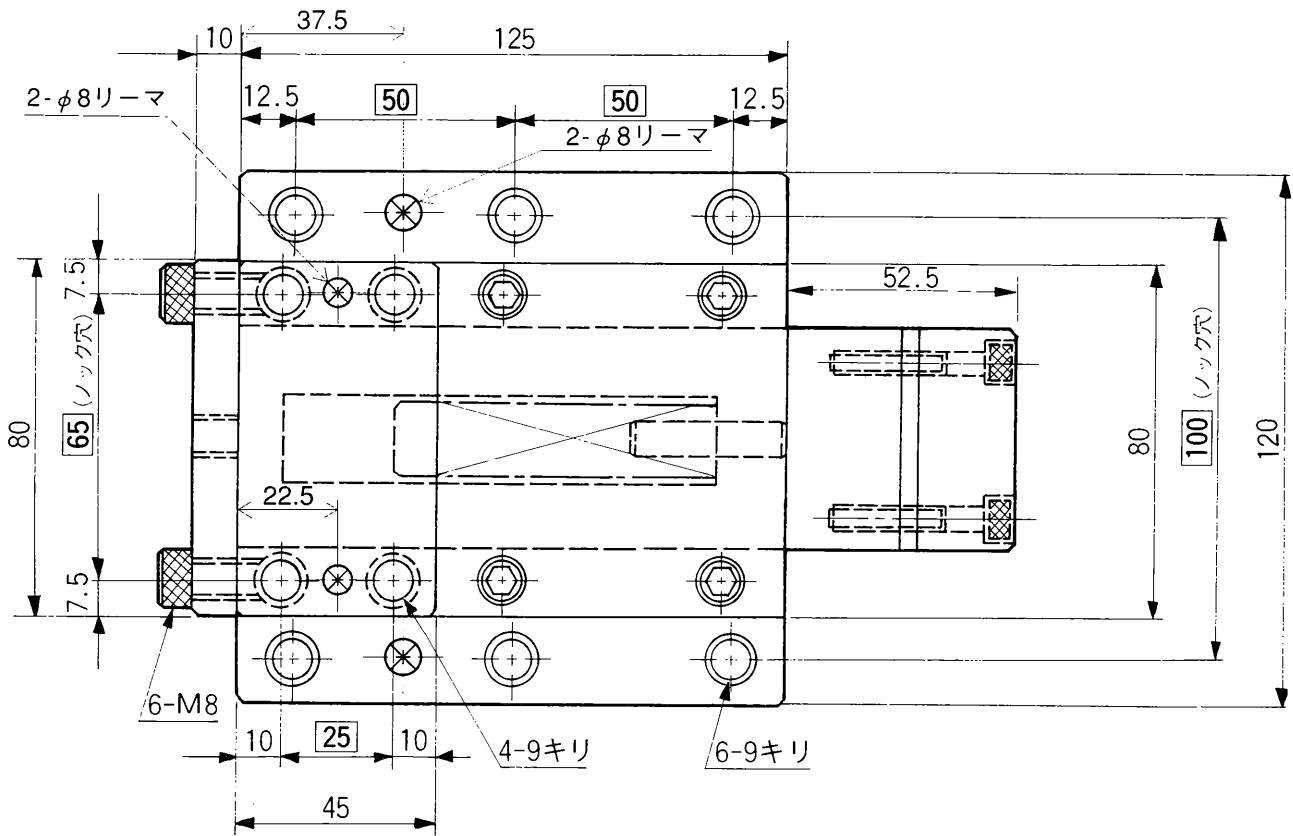
構成部品

品番	品名	材質
①	カムドライバ	FC250 (HQI)
②	ベース	FC250
③	カムスライド	FCD500 (HQI)
④	アッパープレート	FC250
⑤	バックアッププレート	SK-3 (HQ)
⑥	スプリングガイドピン	ロールピン
⑦	リターンばね	M18×70
⑧	パンチプレート	S50C
⑨	バックングプレート	SK-3 (HQ)

カム線図



CS



※パンチプレート
詳細55頁

機能

ストローク	25mm
最大抜圧力	39kN(4ton)
パンチ取付面積(巾×高) 又は最大パンチ径	50×50mm
シャットハイト	115.2mm
オープンハイト	145mm
本体取付面積	120×125mm
重量	8kg

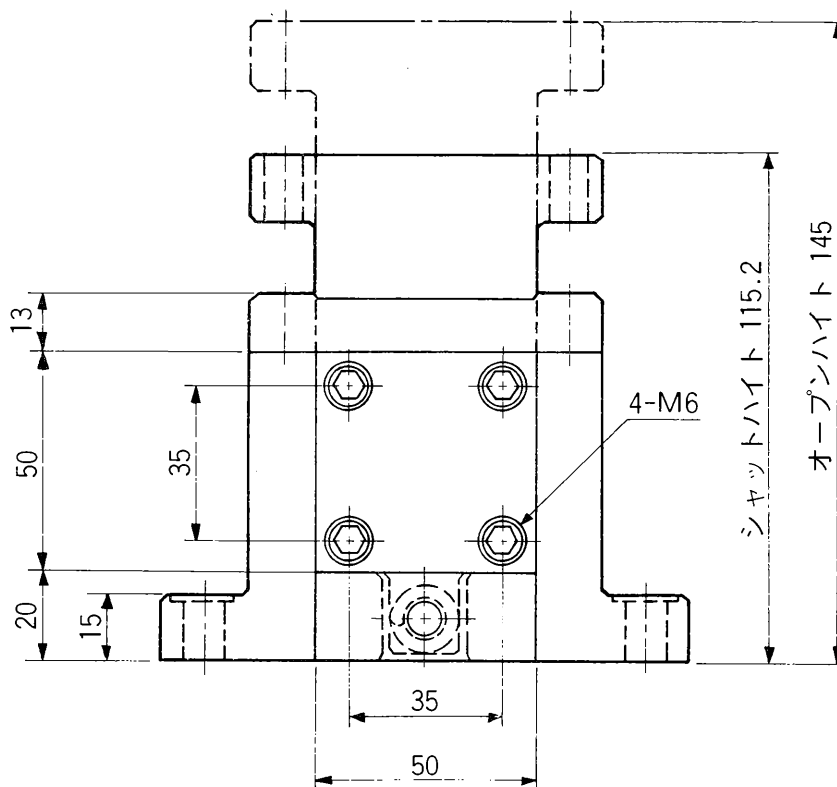
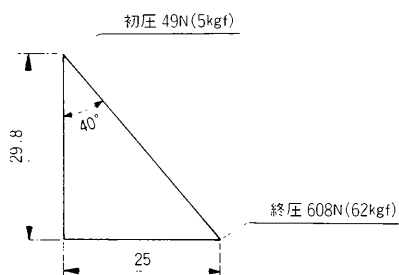
CS-50-25 (標準仕様)

CS-50-25-N (ロック穴追加加工仕様)

構成部品

品番	品名	材質
①	カムドライバ	FC250 (HQI)
②	ベース	FC250
③	カムスライド	FCD500 (HQI)
④	アッパープレート	FC250
⑤	バックアッププレート	SK-3 (HQ)
⑥	スプリングガイドピン	ロールピン
⑦	リターンばね	M18×90
⑧	パンチプレート	S50C
⑨	バックングプレート	SK-3 (HQ)

カム線図

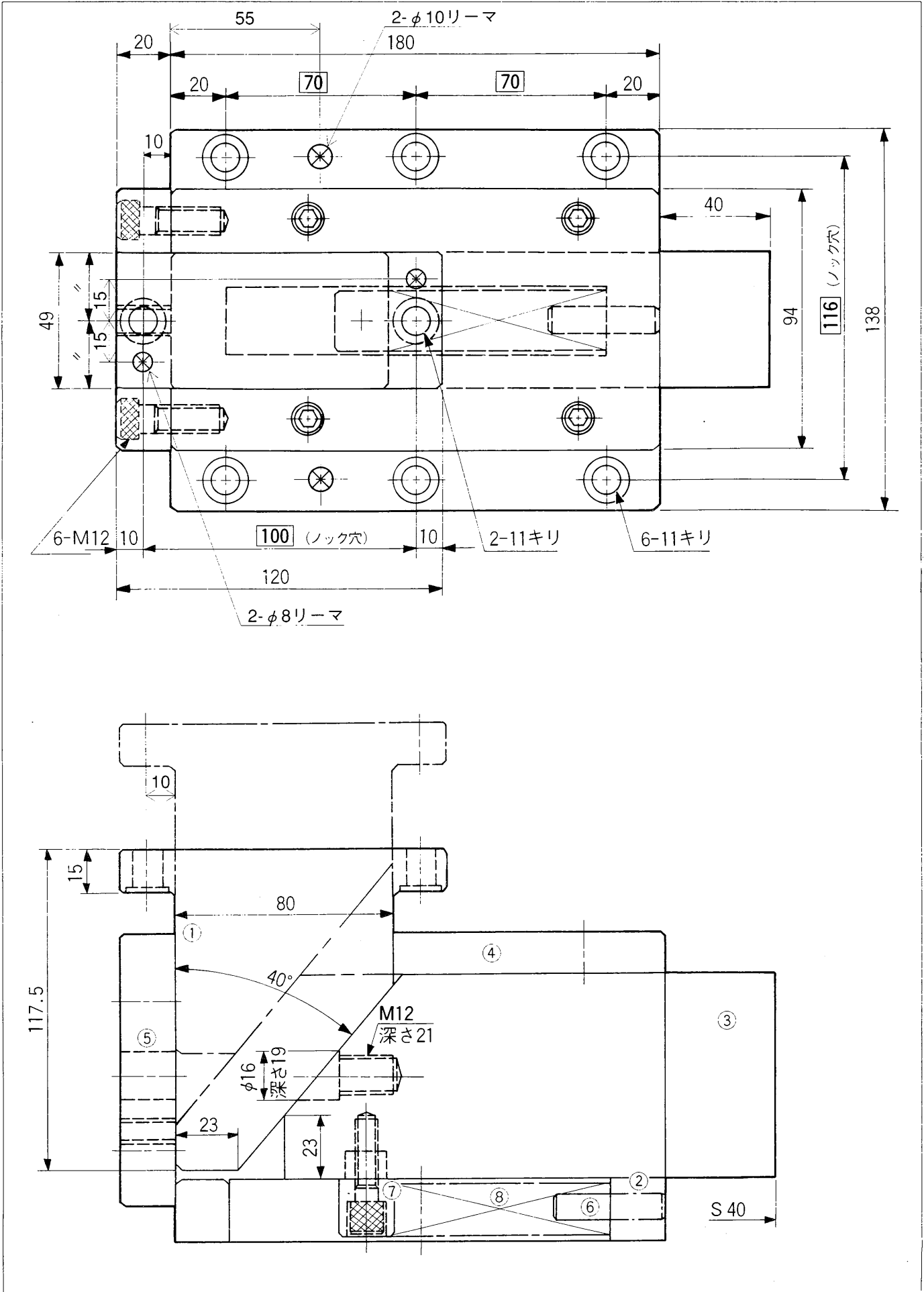


CS

SERIES

CS-50-40

50



JIMA CAM SLIDE UNIT

機能

ストローク	40mm
最大抜圧力	64kN(6.5ton)
パンチ取付面積(巾×高) 又は最大パンチ径	50×75mm
シャットハイト	143mm
オープンハイト	190.6mm
本体取付面積	138×180mm
重量	17kg

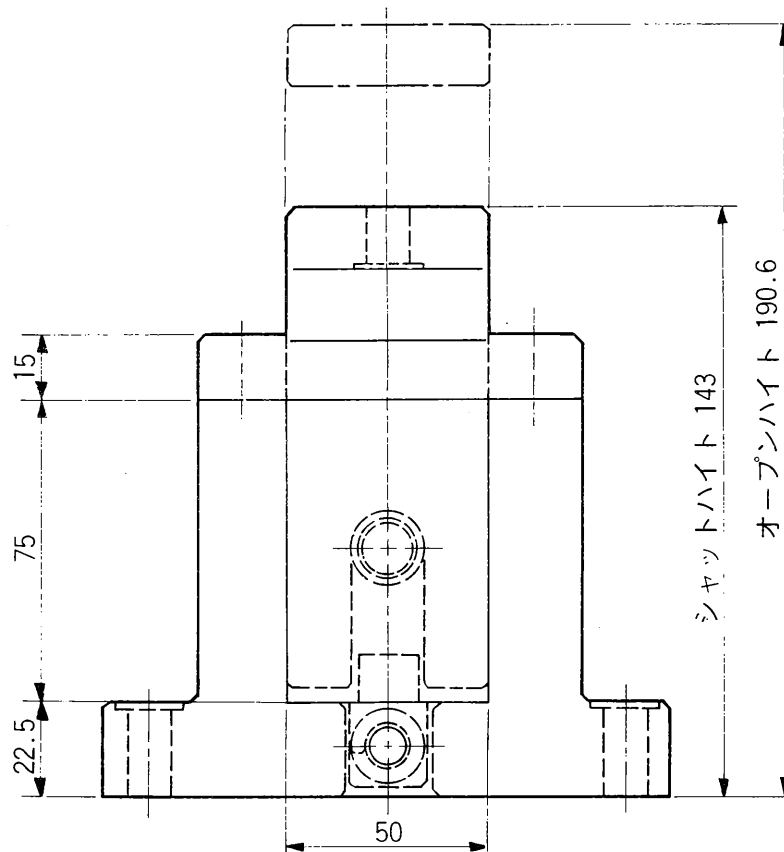
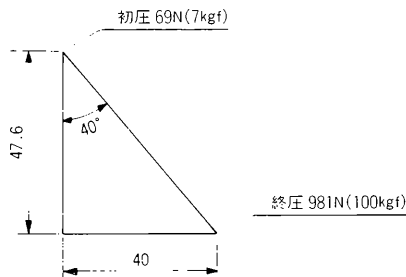
CS-50-40 (標準仕様)

CS-50-40-N (ロック穴追加加工仕様)

構成部品

品番	品名	材質
①	カムドライバ	FC250 (HQI)
②	ベース	FC250
③	カムスライド	FC250 (HQI)
④	アッパープレート	FC250
⑤	バックアッププレート	S50C (HQI)
⑥	スプリングガイドピン	ロールピン
⑦	スプリングストッパ	SS400
⑧	リターンばね	M22×125

カム線図

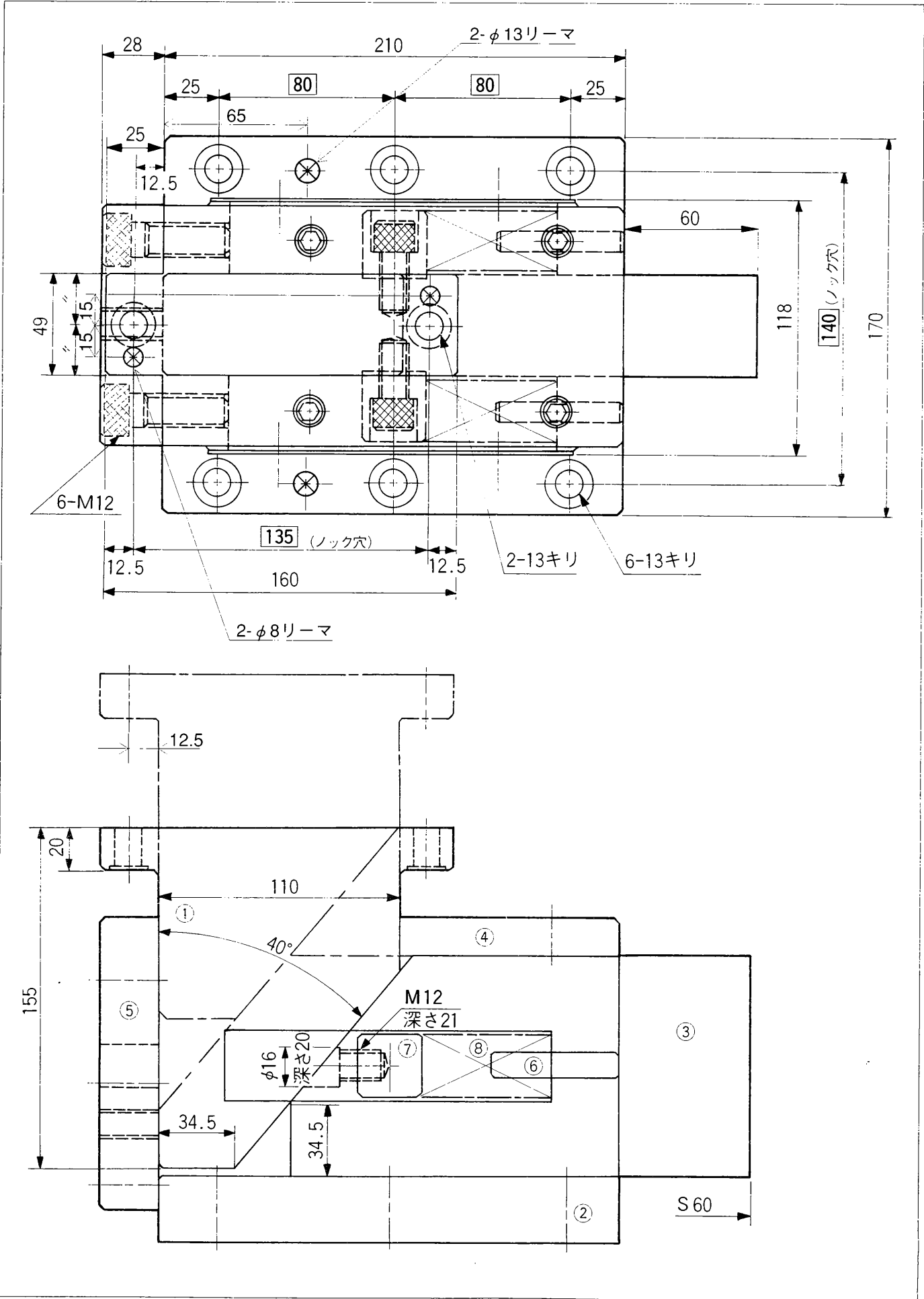


CS

SERIES

CS-50-60

CS



機能

ストローク	60mm
最大抜圧力	79kN(8ton)
ハンチ取付面積(巾×高) 又は最大ハンチ径	50×100mm
シャットハイト	188.6mm
オープンハイト	260mm
本体取付面積	170×210mm
重量	31.2kg

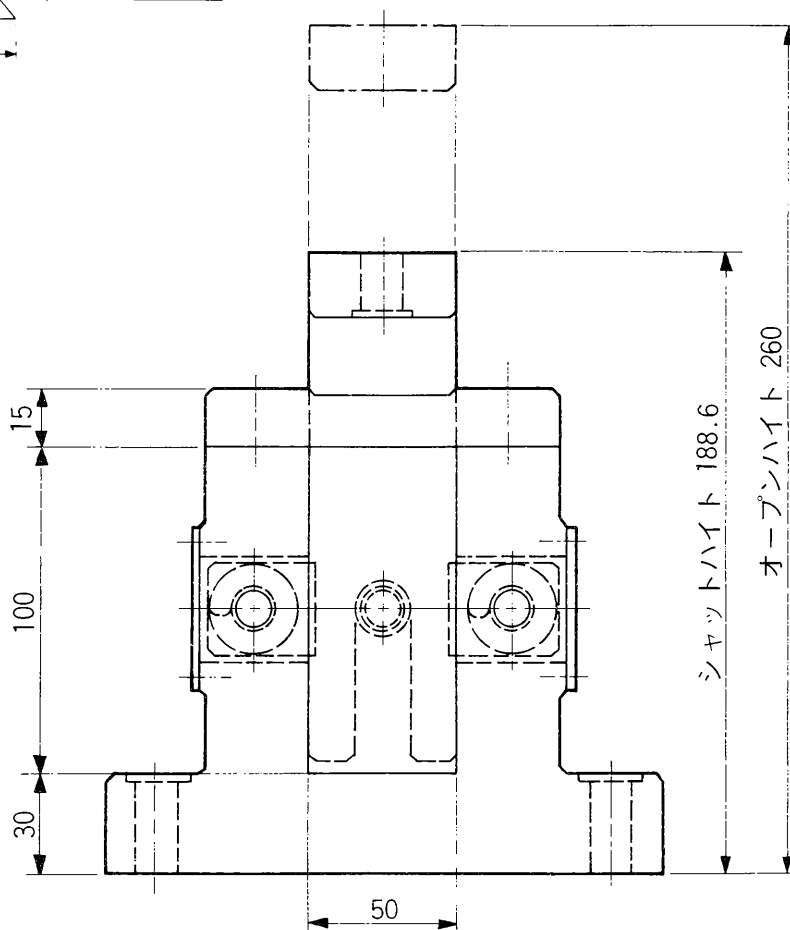
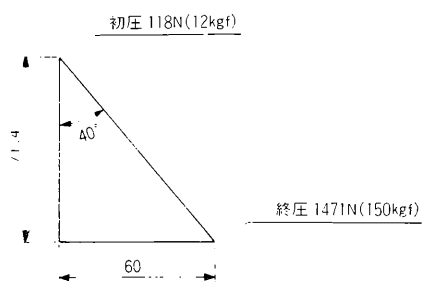
CS-50-60 (標準仕様)

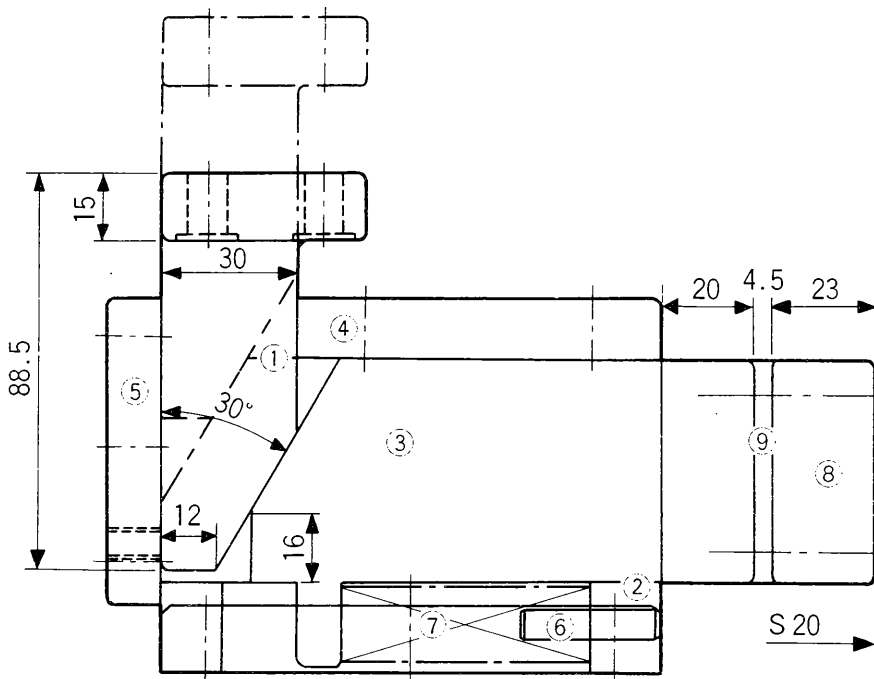
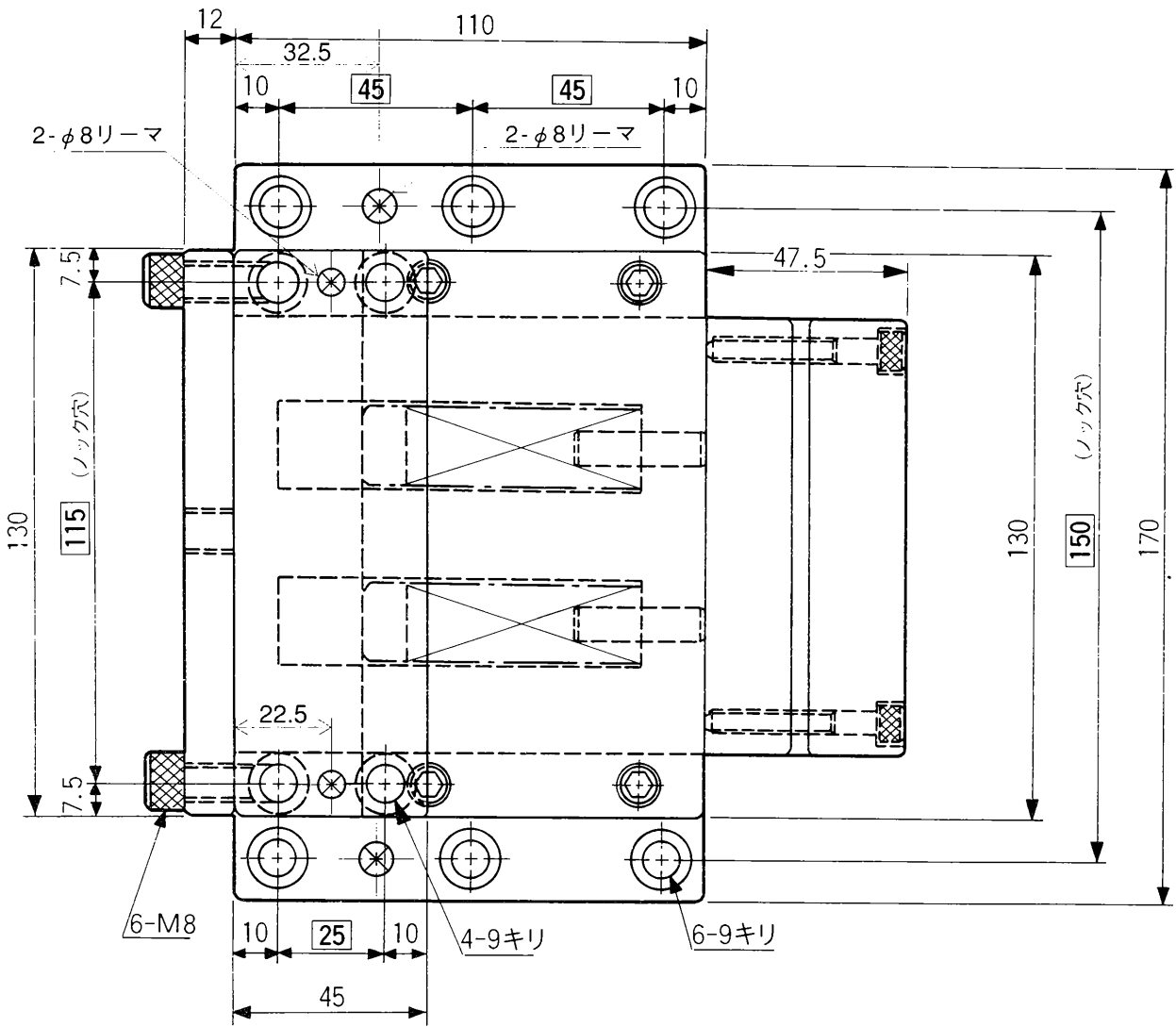
CS-50-60-N (ロック穴追加加工仕様)

構成部品

品番	品名	材質
①	カムドライバ	FC250 (HQI)
②	ベース	FCD550
③	カムスライド	FC250 (HQI)
④	アッパープレート	FC250
⑤	バックアッププレート	S50C (HQI)
⑥	スプリングガイドピン	SS400
⑦	スプリングストップ	SS400
⑧	リターンばね	F30×125

カム線図





※パンチプレート
詳細55頁

CS-100-20 (標準仕様)

CS-100-20-N (ロック穴追加仕様)

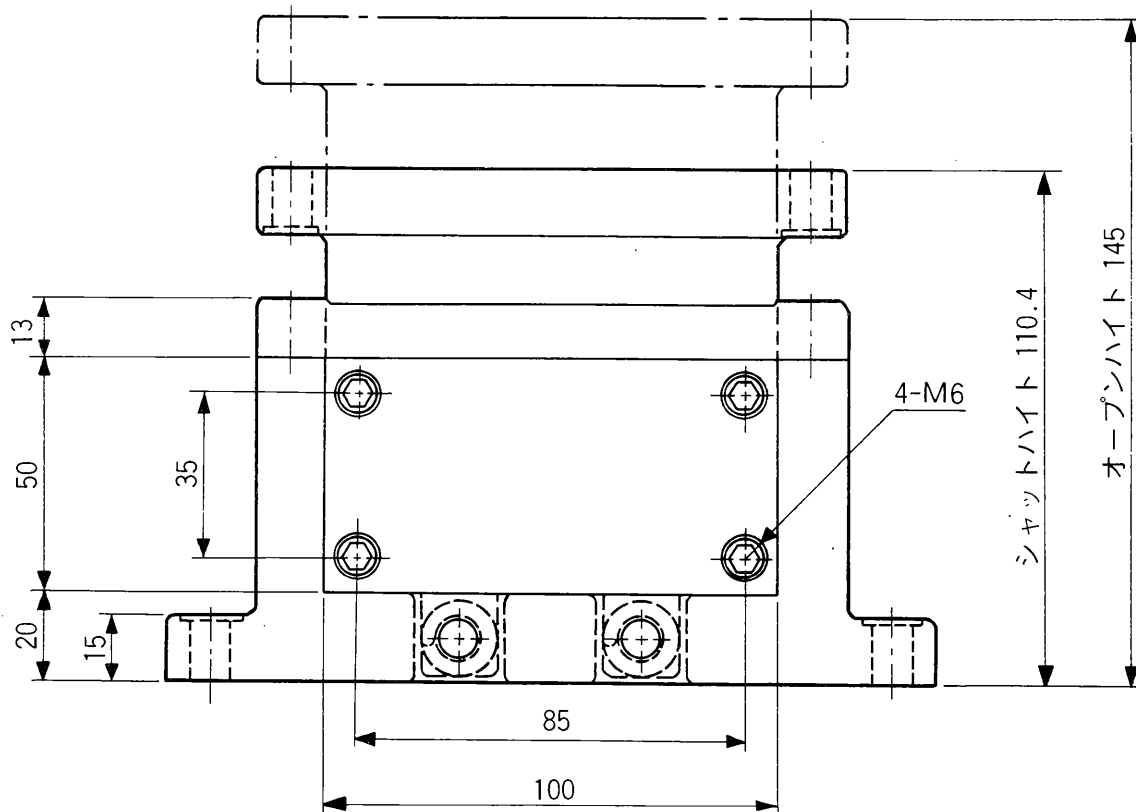
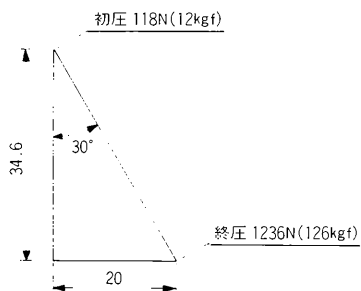
機能

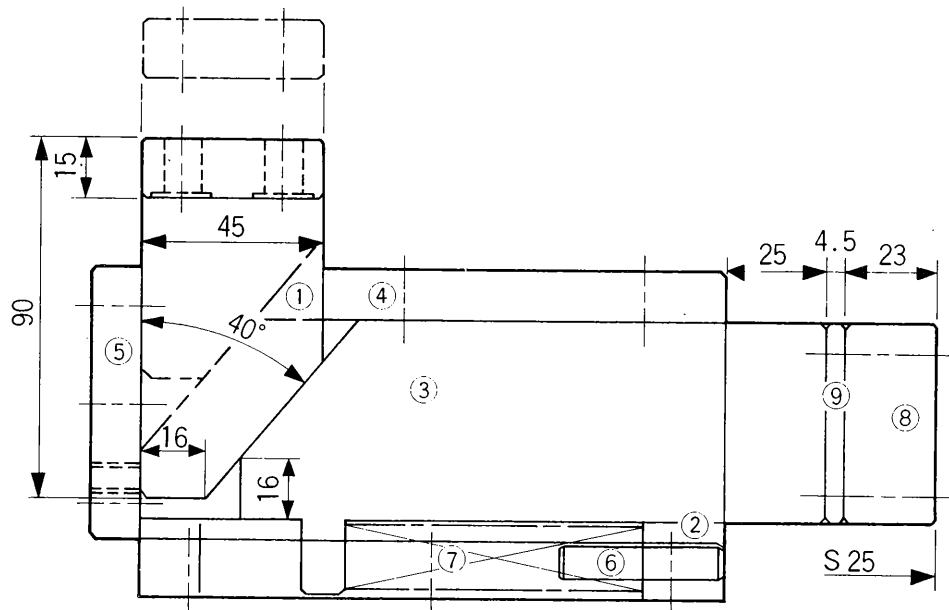
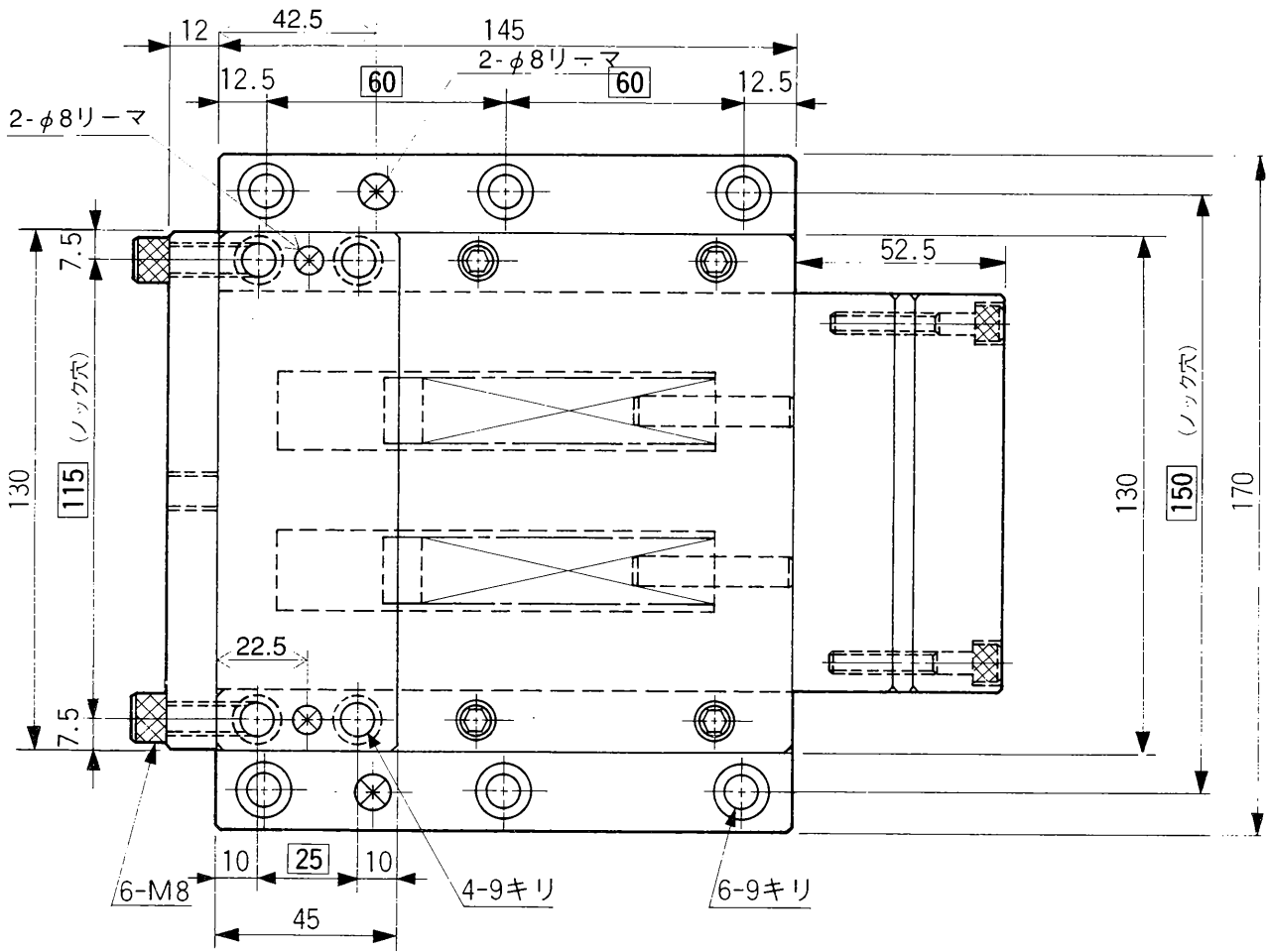
ストローク	20mm
最大抜圧力	64kN(6.5ton)
パンチ取付面積(巾×高) 又は最大パンチ径	100×50mm
シャットハイト	110.4mm
オープンハイト	145mm
本体取付面積	170×110mm
重量	12kg

構成部品

品番	品名	材質
①	カムドライバ	FC250 (HQL)
②	ベース	FC250
③	カムスライド	FCD500 (HQL)
④	アッパープレート	FC250
⑤	バックアッププレート	SK-3 (HQ)
⑥	スプリングガイドピン	ロールピン
⑦	リターンばね	M18×70
⑧	パンチプレート	S50C
⑨	バックアッププレート	SK-3 (HQ)

カム線図





※パンチプレート
詳細55頁

JIMA CAM SLIDE UNIT

機能

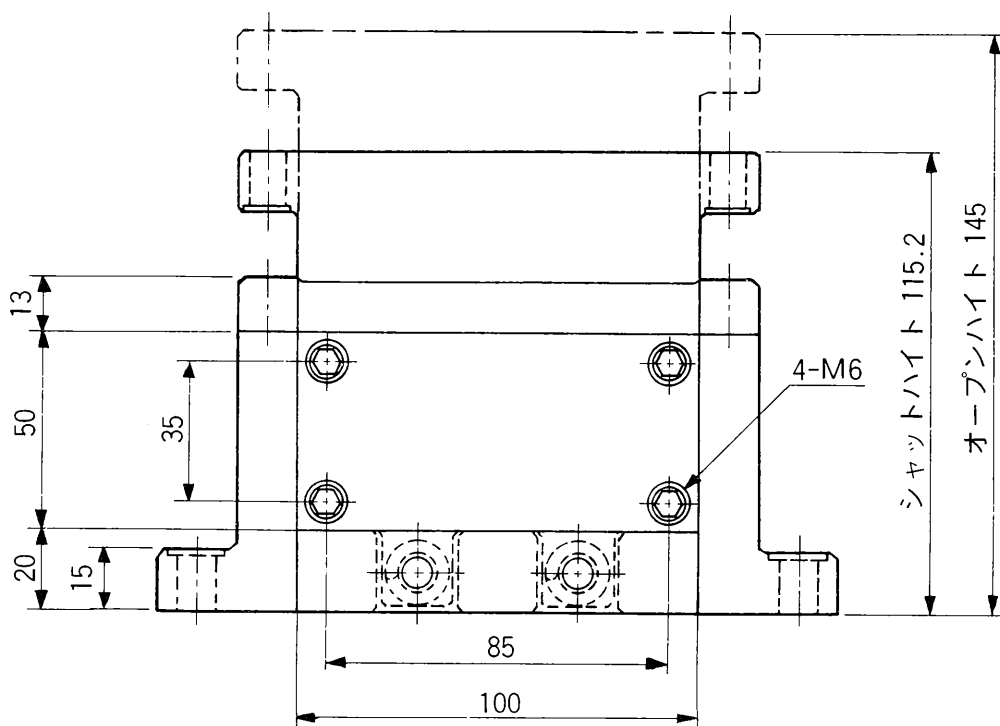
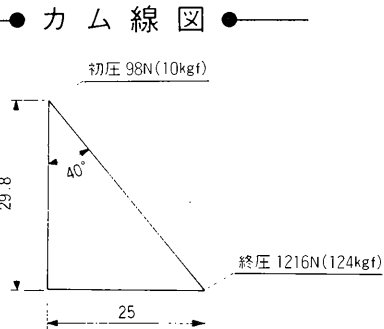
ストローク	25mm
最大抜圧力	64kN(6.5ton)
パンチ取付面積(巾×高) 又は最大パンチ径	100×50mm
シャットハイト	115.2mm
オープンハイト	145mm
本体取付面積	170×145mm
重量	14.2kg

CS-100-25 (標準仕様)

CS-100-25-N (ロック穴追加加工仕様)

構成部品

品番	品名	材質
①	カムドライバ	FC250 (HQI)
②	ベース	FC250
③	カムスライド	FCD500 (HQI)
④	アッパープレート	FC250
⑤	バックアッププレート	SK-3 (HQ)
⑥	スプリングガイドピン	ロールピン
⑦	リターンばね	M18×90
⑧	パンチプレート	S50C
⑨	バックアッププレート	SK-3 (HQ)



機能

ストローク	40mm
最大抜圧力	79kN(8ton)
ハンチ取付面積(巾×高) 又は最大ハンチ径	100×75mm
シャットハイト	143mm
オープンハイト	190.6mm
本体取付面積	190×180mm
重量	26.5kg

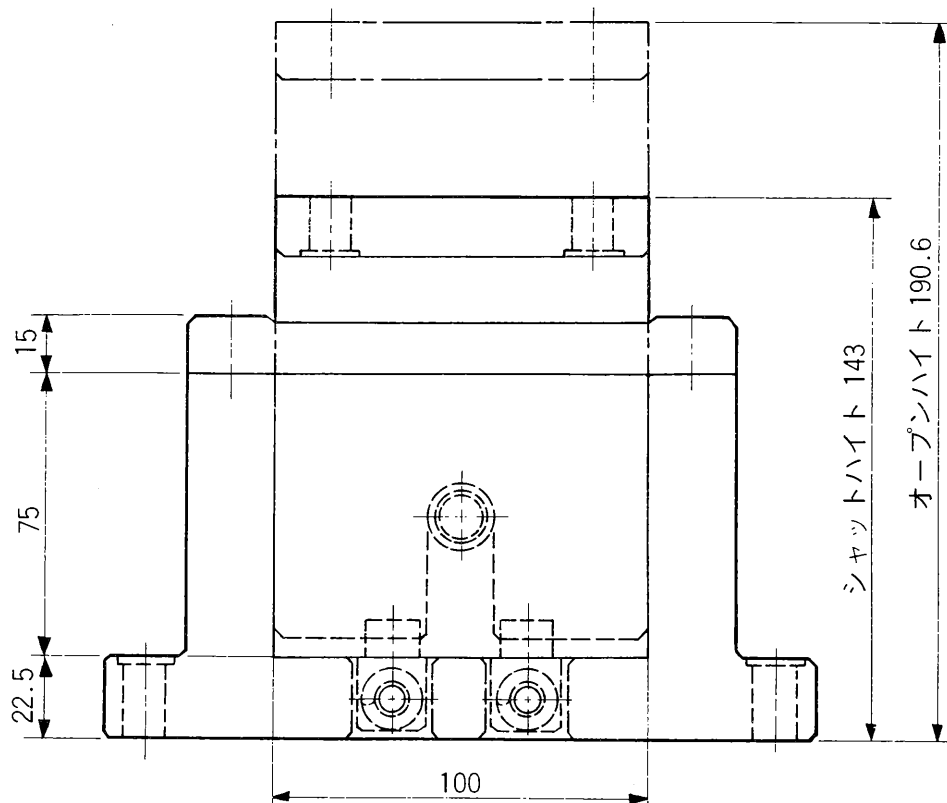
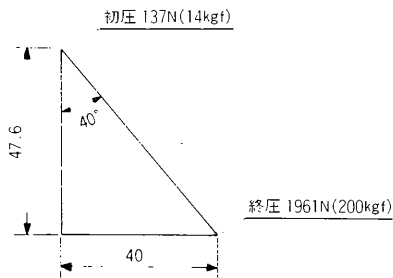
CS-100-40 (標準仕様)

CS-100-40-N (ロック穴追加仕様)

構成部品

品番	品名	材質
①	カムドライバ	FC250 (HQI)
②	ベース	FC250
③	カムスライド	FC250 (HQI)
④	アッパープレート	FC250
⑤	バックアッププレート	S50C (HQI)
⑥	スプリングガイドピン	ロールピン
⑦	スプリングストップ	SS400
⑧	リターンばね	M22×125

カム線図



機能

ストローク	60mm
最大抜圧力	98kN(10ton)
ハンチ取付面積(巾×高) 又は最大ハンチ径	100×100mm
シャットハイト	188.6mm
オープンハイト	260mm
本体取付面積	220×210mm
重量	42.5kg

CS-100-60 (標準仕様)

CS-100-60-N (ロック穴追加仕様)

構成部品

品番	品名	材質
①	カムドライバ	FC250 (HQI)
②	ベース	FCD500
③	カムスライド	FC250 (HQI)
④	アッパープレート	FC250
⑤	バックアッププレート	S50C (HQI)
⑥	スプリングガイドピン	SS400
⑦	スプリングストップ	SS400
⑧	リターンばね	F30×125

カム線図

初圧 118N(12kgf)

