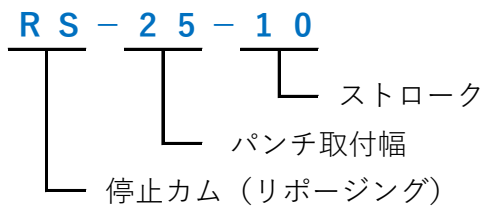


◆ RSシリーズの特長

1. カムスライドが10mm前進したところで停止し、その後プレスラムが下死点に至るまでの間に、他の工程ができるユニットです。
2. シャットハイトを最低50mmと低く設計したコンパクトなユニットです。
(シャットハイトは金型に合わせカムドライバの長さを決めて下さい。)
3. スライド部は焼入研磨が施されていますので、耐摩耗性と耐荷重性にすぐれています。
4. カムスライドの上面にはパンチを取り付けるための追加工が可能です。
5. スプリングは内蔵されていますので邪魔にならず安全です。
6. バックアッププレートの厚みはh7公差で仕上げられていますので、ズレ止めができます。
(反転させるとユニットの取付面と平らになります。)

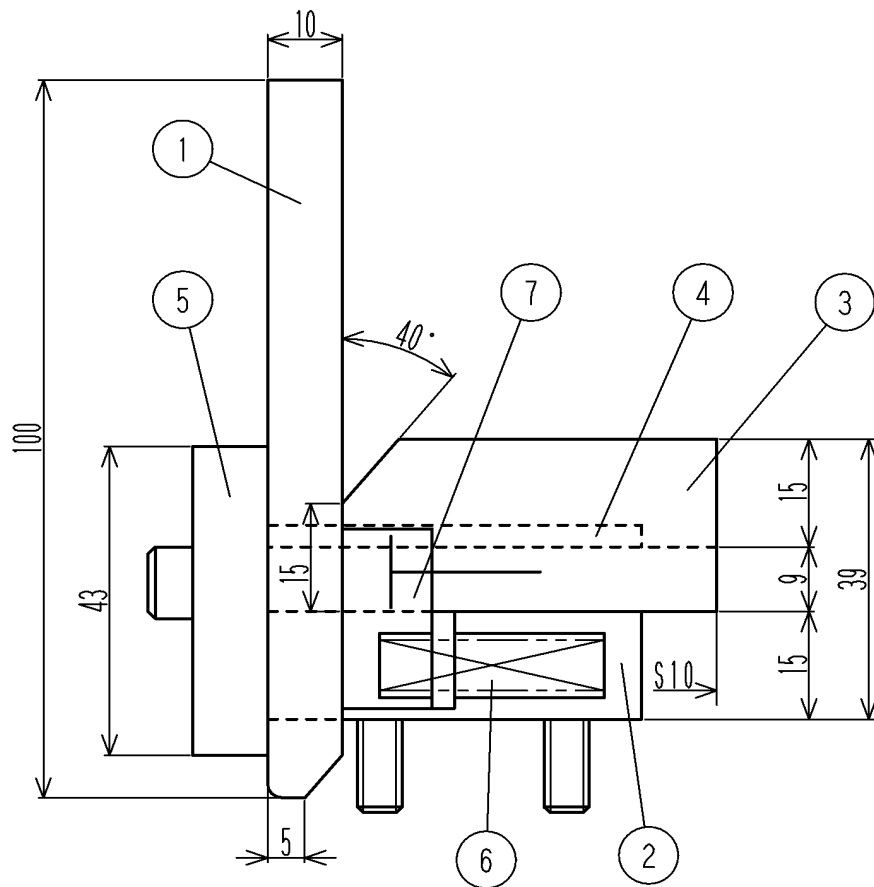
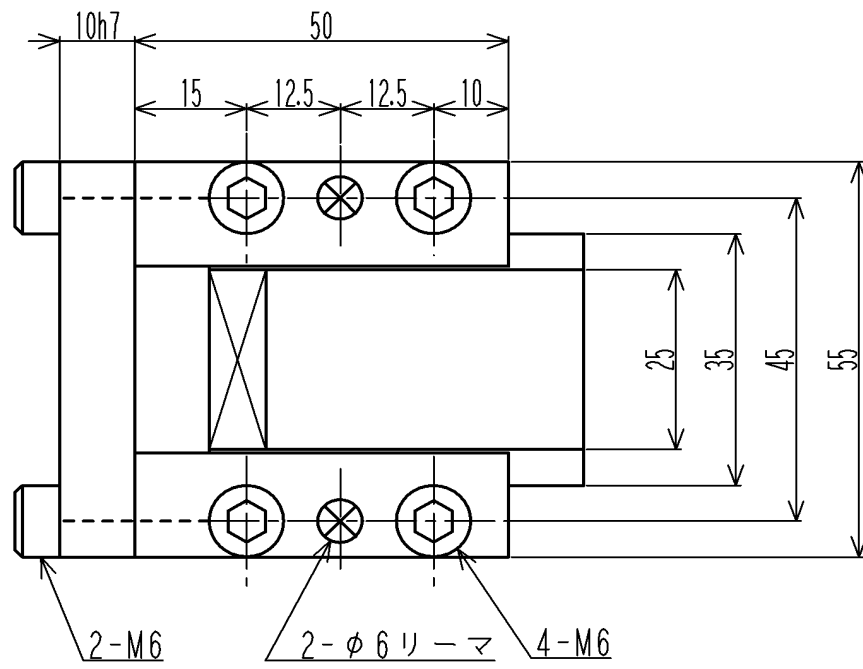
◆ 呼称について



OJIMA CAM SLIDE UNIT

R
S





OJIMA CAM SLIDE UNIT

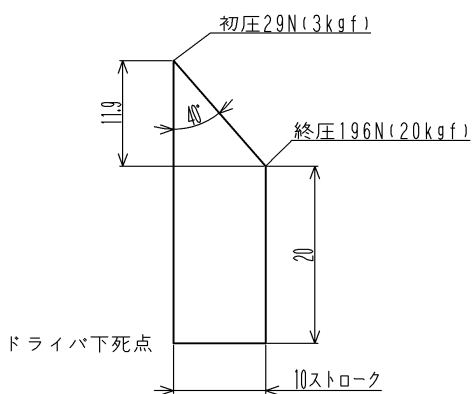
RS-25-10

** 機能 **

ストローク	10mm
最大抜圧力	20kN(2ton)
パンチ取付面積 (巾×高) 又は最大パンチ径	25×24mm
本体取付面積	55×60mm
重量	1kg

※シャットハイトは金型に合わせて
カムドライバの長さを決めて下さい。

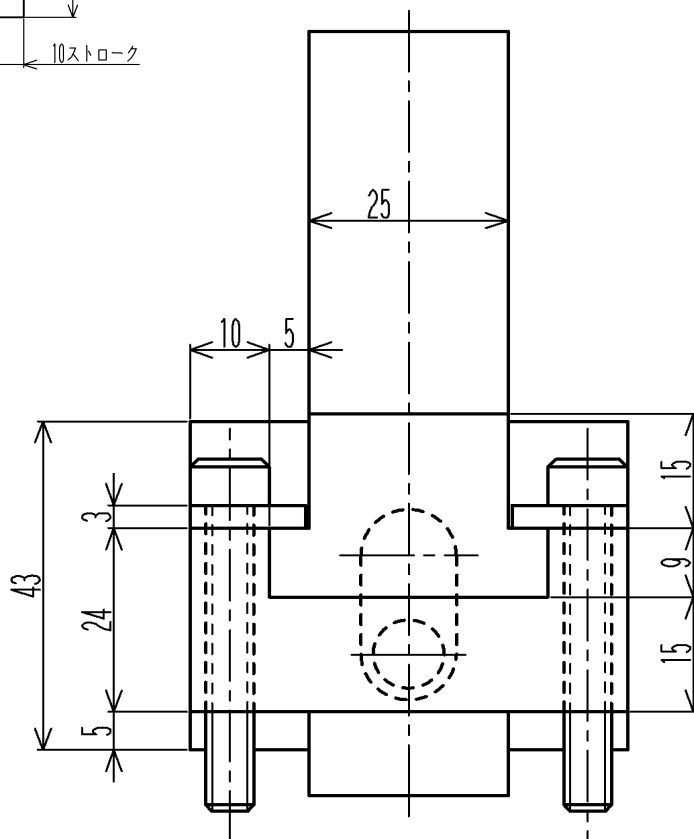
** カム線図 **



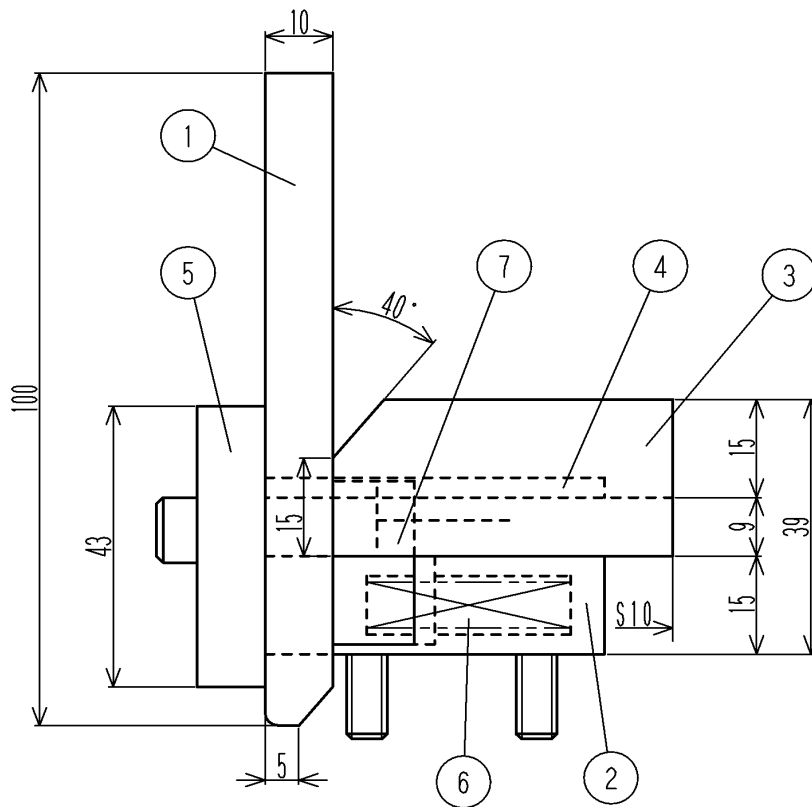
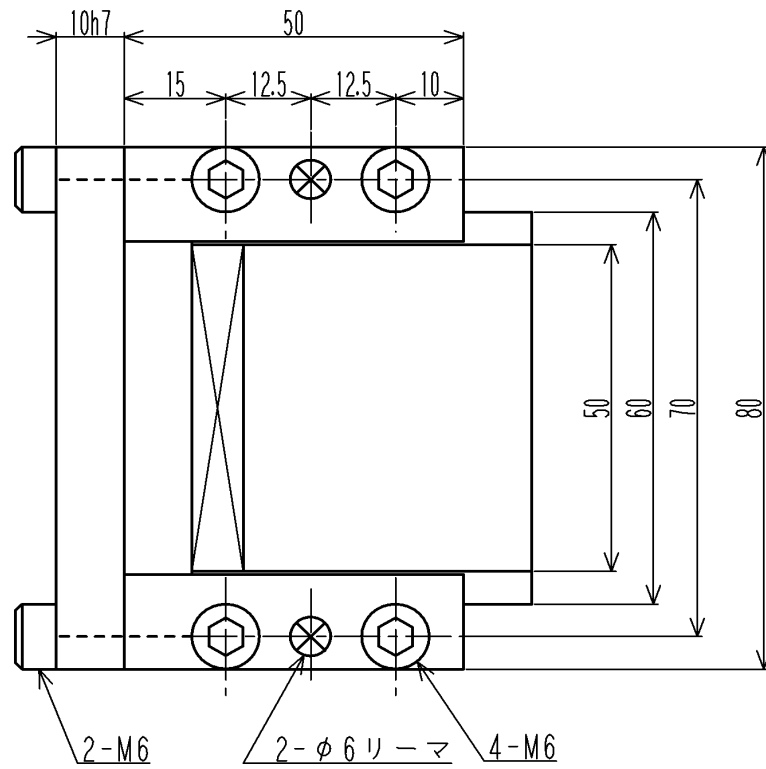
** 構成部品 **

品番	品名	材質
①	カムドライバ	SK-3(HQI)
②	ベース	S50C(HQI)
③	カムスライド	S50C(HQI)
④	アッパープレート	SK-3(HQ)
⑤	バックアッププレート	SK-3(HQ)
⑥	リターンばね	M8×45
⑦	スプリングストッパ	SS400

※カムスライドが10mm前進後、
カムドライバを20mm以上下げる時は、
ユニット取付プレート側に
カムドライバの逃し加工が必要です。



RS



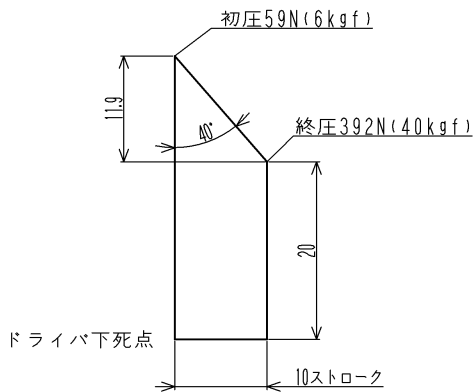
RS-50-10

** 機能 **

ストローク	10mm
最大抜圧力	20kN(2ton)
パンチ取付面積 (巾×高) 又は最大パンチ径	50×24mm
本体取付面積	80×60mm
重量	1.5kg

※シャットハイトは金型に合わせて
カムドライバの長さを決めて下さい。

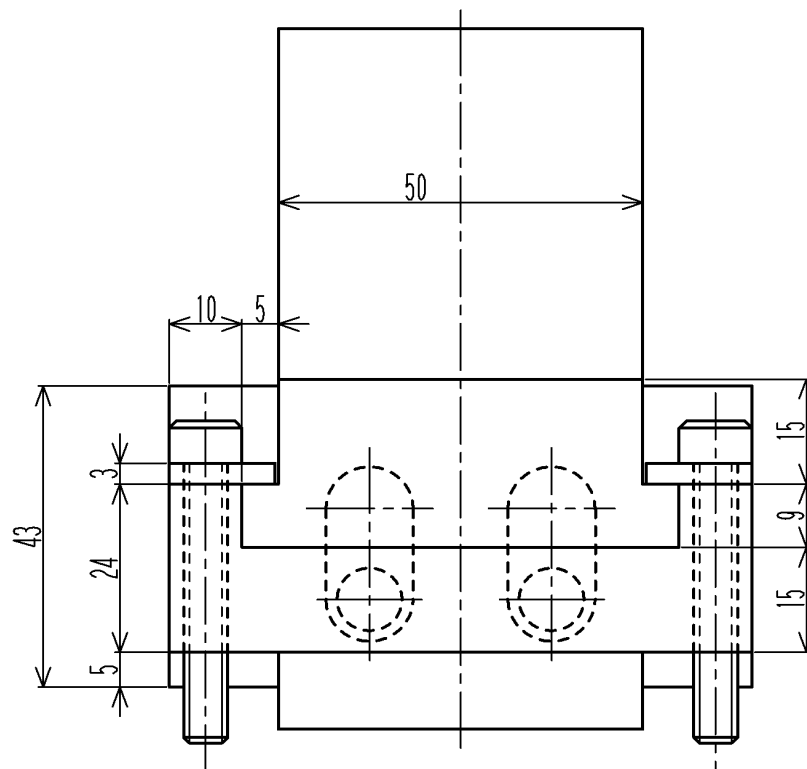
** カム線図 **

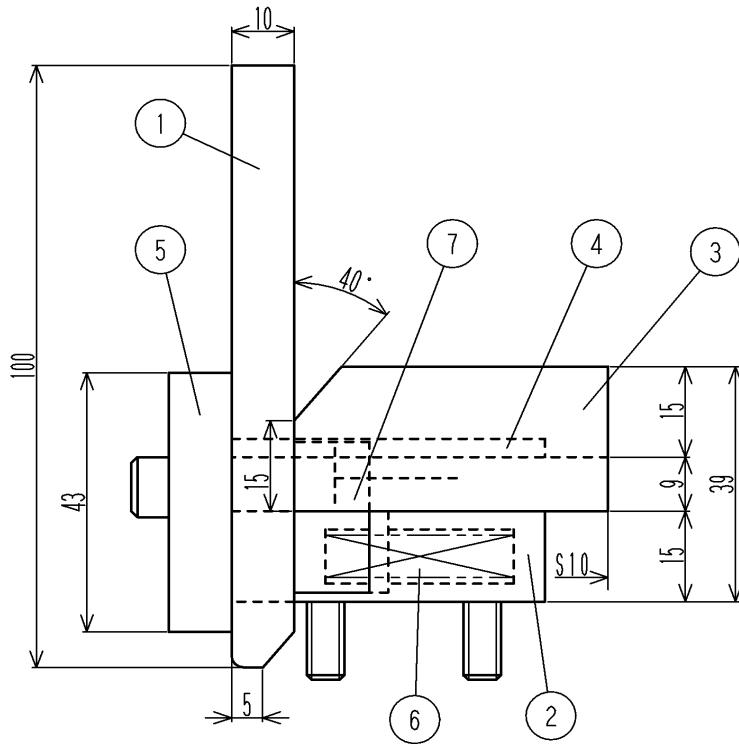
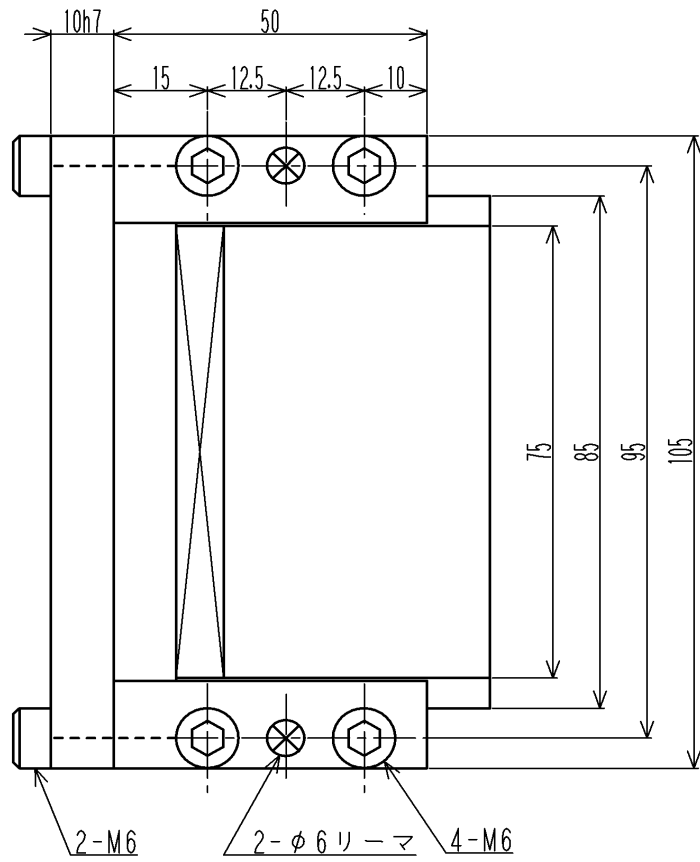


** 構成部品 **

品番	品名	材質
①	カムドライバ	SK-3(HQI)
②	ベース	S50C(HQI)
③	カムスライド	S50C(HQI)
④	アッパープレート	SK-3(HQ)
⑤	バックアッププレート	SK-3(HQ)
⑥	リターンばね	M8×45
⑦	スプリングストッパ	SS400

※カムスライドが10mm前進後、
カムドライバを20mm以上下げる時は、
ユニット取付プレート側に
カムドライバの逃し加工が必要です。





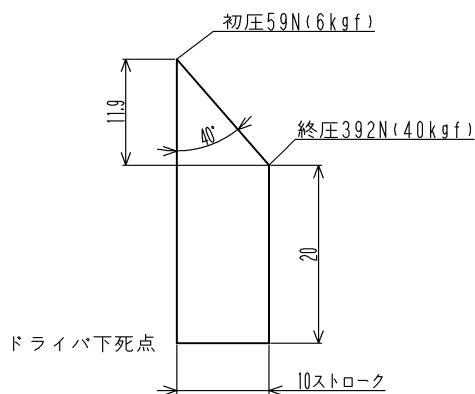
RS-75-10

** 機能 **

ストローク	10mm
最大抜圧力	20kN(2ton)
パンチ取付面積 (巾×高) 又は最大パンチ径	75×24mm
本体取付面積	105×60mm
重量	2kg

※シャットハイトは金型に合わせて
カムドライバの長さを決めて下さい。

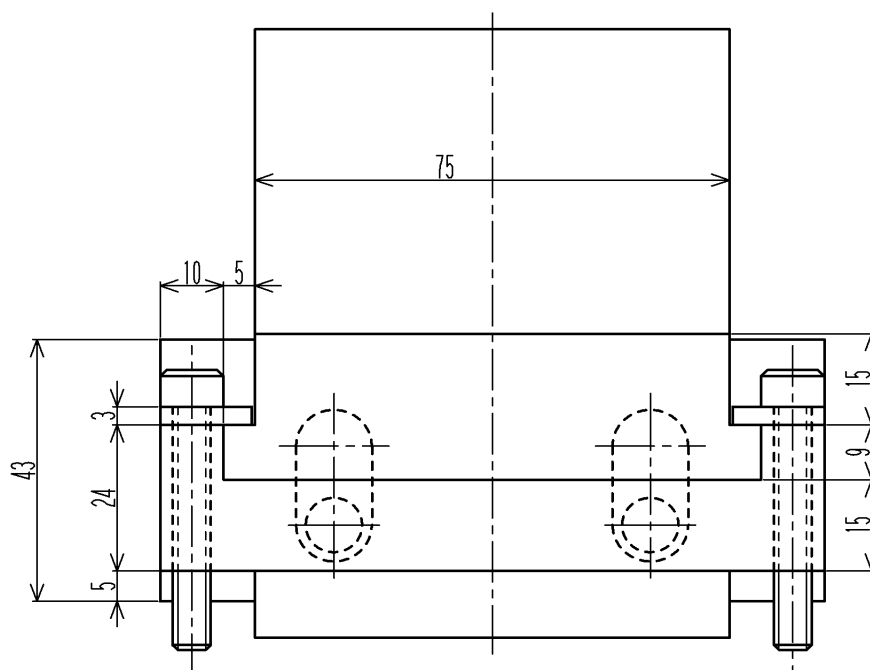
** カム線図 **

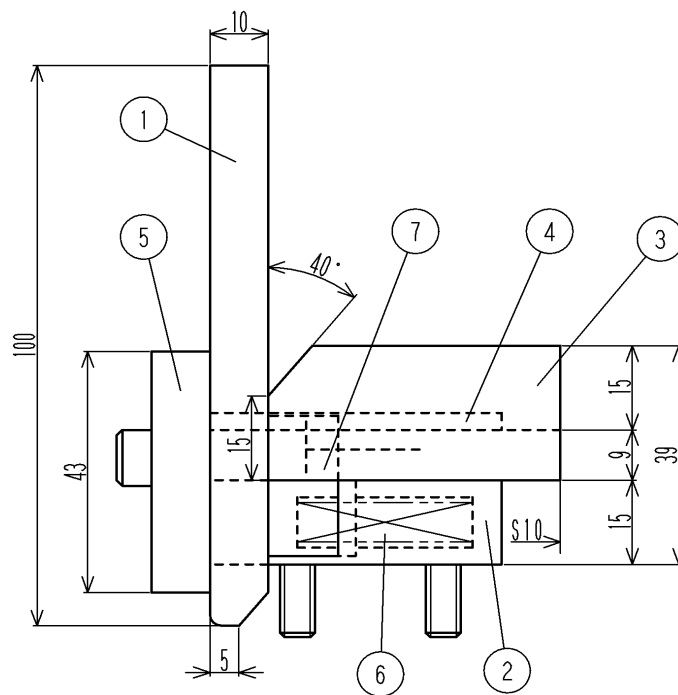
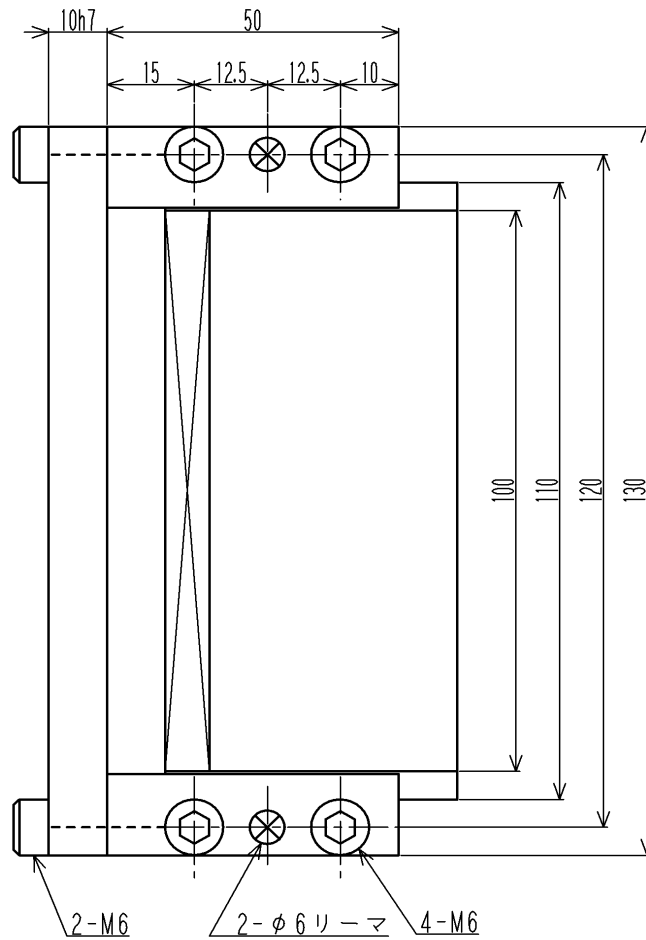


** 構成部品 **

品番	品名	材質
①	カムドライバ	SK-3(HQI)
②	ベース	S50C(HQI)
③	カムスライド	S50C(HQI)
④	アッパープレート	SK-3(HQ)
⑤	バックアッププレート	SK-3(HQ)
⑥	リターンばね	M8×45
⑦	スプリングストッパ	SS400

※カムスライドが10mm前進後、
カムドライバを20mm以上下げる時は、
ユニット取付プレート側に
カムドライバの逃し加工が必要です。





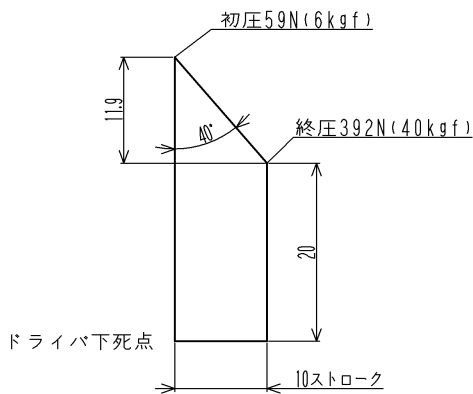
RS-100-10

** 機能 **

ストローク	10mm
最大抜圧力	20kN(2ton)
パンチ取付面積 (巾×高) 又は最大パンチ径	100×24mm
本体取付面積	130×60mm
重量	2.5kg

※シャットハイトは金型に合わせて
カムドライバの長さを決めて下さい。

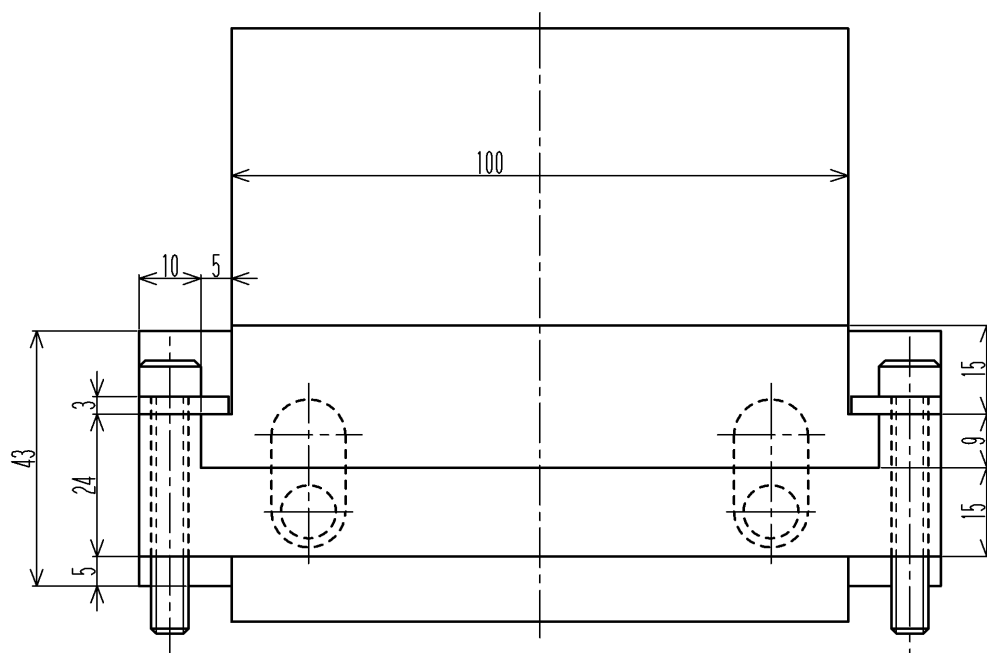
** カム線図 **



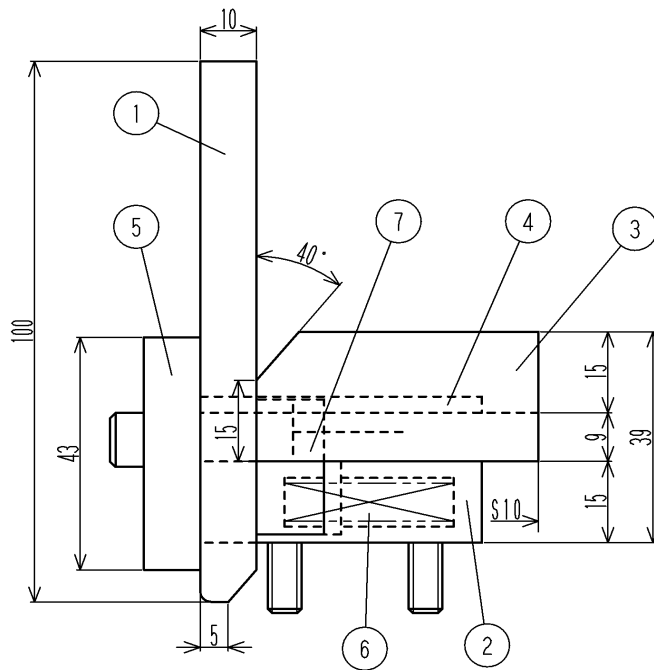
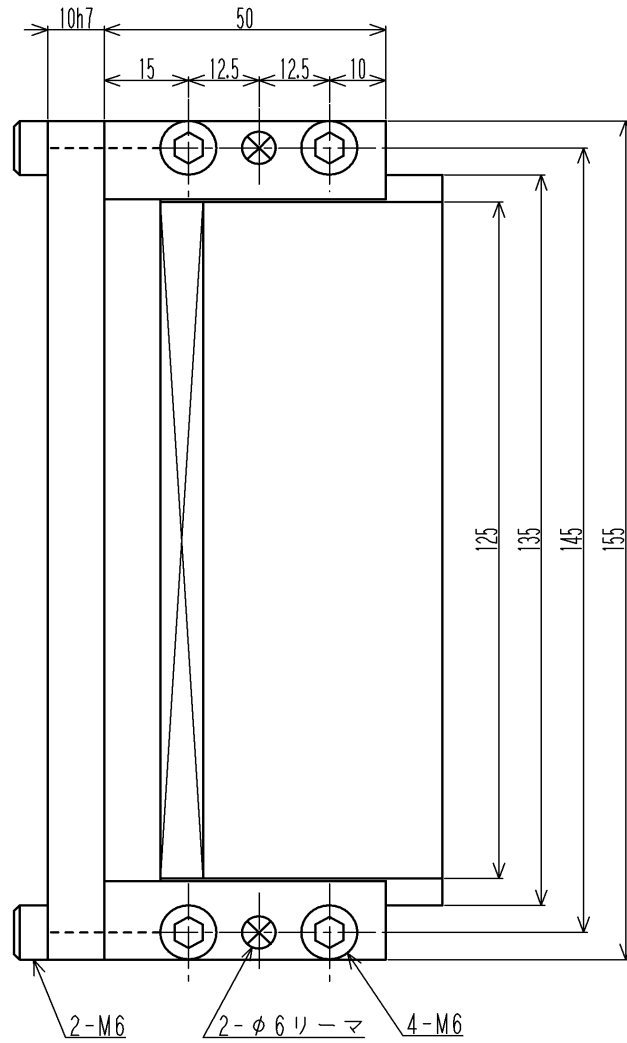
** 構成部品 **

品番	品名	材質
①	カムドライバ	SK-3(HQI)
②	ベース	S50C(HQI)
③	カムスライド	S50C(HQI)
④	アッパープレート	SK-3(HQ)
⑤	バックアッププレート	SK-3(HQ)
⑥	リターンばね	M8×45
⑦	スプリングストッパ	SS400

※カムスライドが10mm前進後、
カムドライバを20mm以上下げる時は、
ユニット取付プレート側に
カムドライバの逃し加工が必要です。



RS



OJIMA CAM SLIDE UNIT

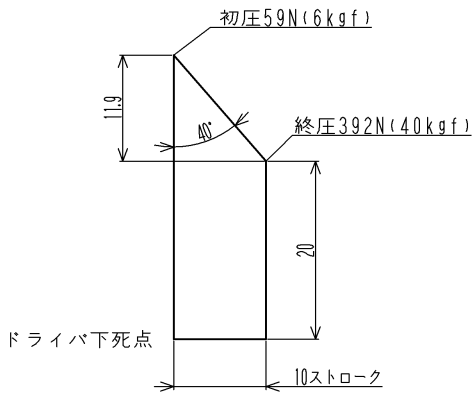
RS-125-10

** 機能 **

ストローク	10mm
最大抜圧力	20kN(2ton)
パンチ取付面積 (巾×高) 又は最大パンチ径	125×24mm
本体取付面積	155×60mm
重量	3kg

※シャットハイトは金型に合わせて
カムドライバの長さを決めて下さい。

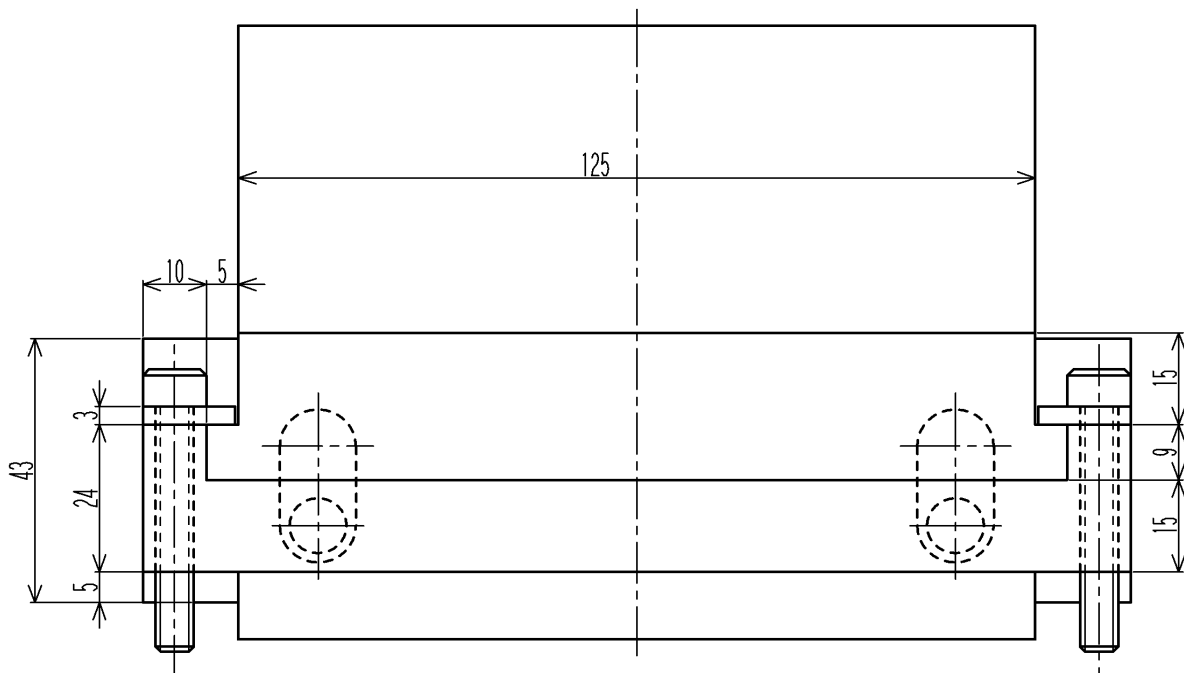
** カム線図 **



** 構成部品 **

品番	品名	材質
①	カムドライバ	SK-3(HQI)
②	ベース	S50C(HQI)
③	カムスライド	S50C(HQI)
④	アッパープレート	SK-3(HQ)
⑤	バックアッププレート	SK-3(HQ)
⑥	リターンばね	M8×45
⑦	スプリングストッパ	SS400

※カムスライドが10mm前進後、
カムドライバを20mm以上下げる時は、
ユニット取付プレート側に
カムドライバの逃し加工が必要です。



R
S