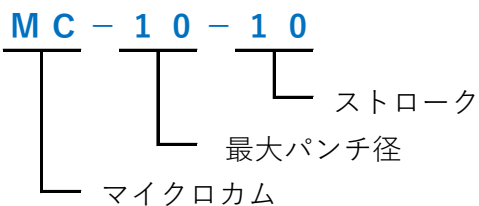


## ◆ MCシリーズの特長

1. スライドの先端をそのままパンチとして使用しますので、大変コンパクトであり、本体の大きさに比べて、パンチの径が大きくとれます。
2. ボックス型構造ですから、きわめて剛性に富んでいます。
3. カムドライバが内蔵されているので、アッパープレートへの取付の手間が省けます。
4. スプリングは内蔵されているので邪魔にならず、しかも安全です。
5. 【 C 】タイプは、丸穴専用です。
6. 【 S 】タイプは、異形用です。

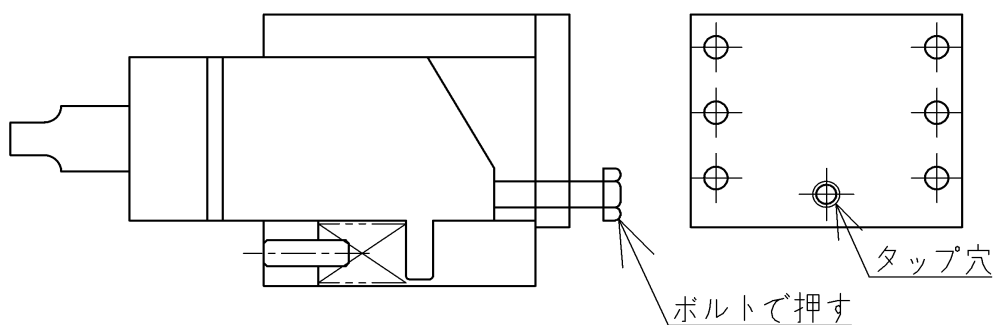
## ◆ 呼称について



## ◆ 取扱いについて

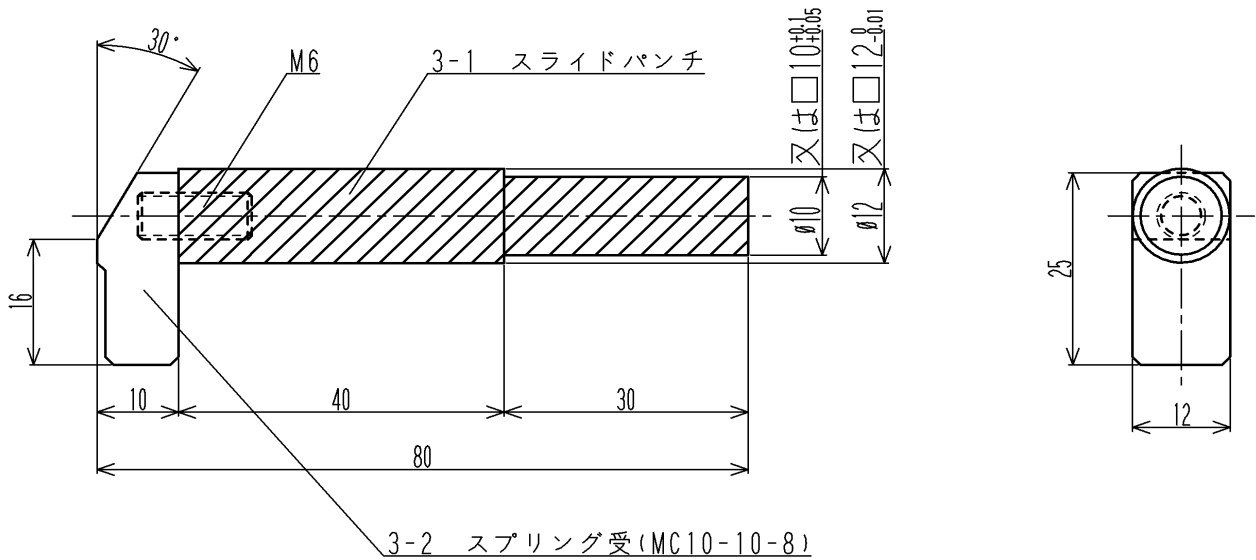
バックアッププレートにあるタップ穴は、ボルトでカムスライドを押し出すことができるので、スプリングが入ったまま型合わせができます。

⑨・・・型合わせが完了したら、必ずボルトを外して下さい。





## ◆ スライドパンチ部品図



※3-1と3-2をM6のネジに接着剤をつけて締込む。

## MC-10-10-C

### \*\* 機能 \*\*

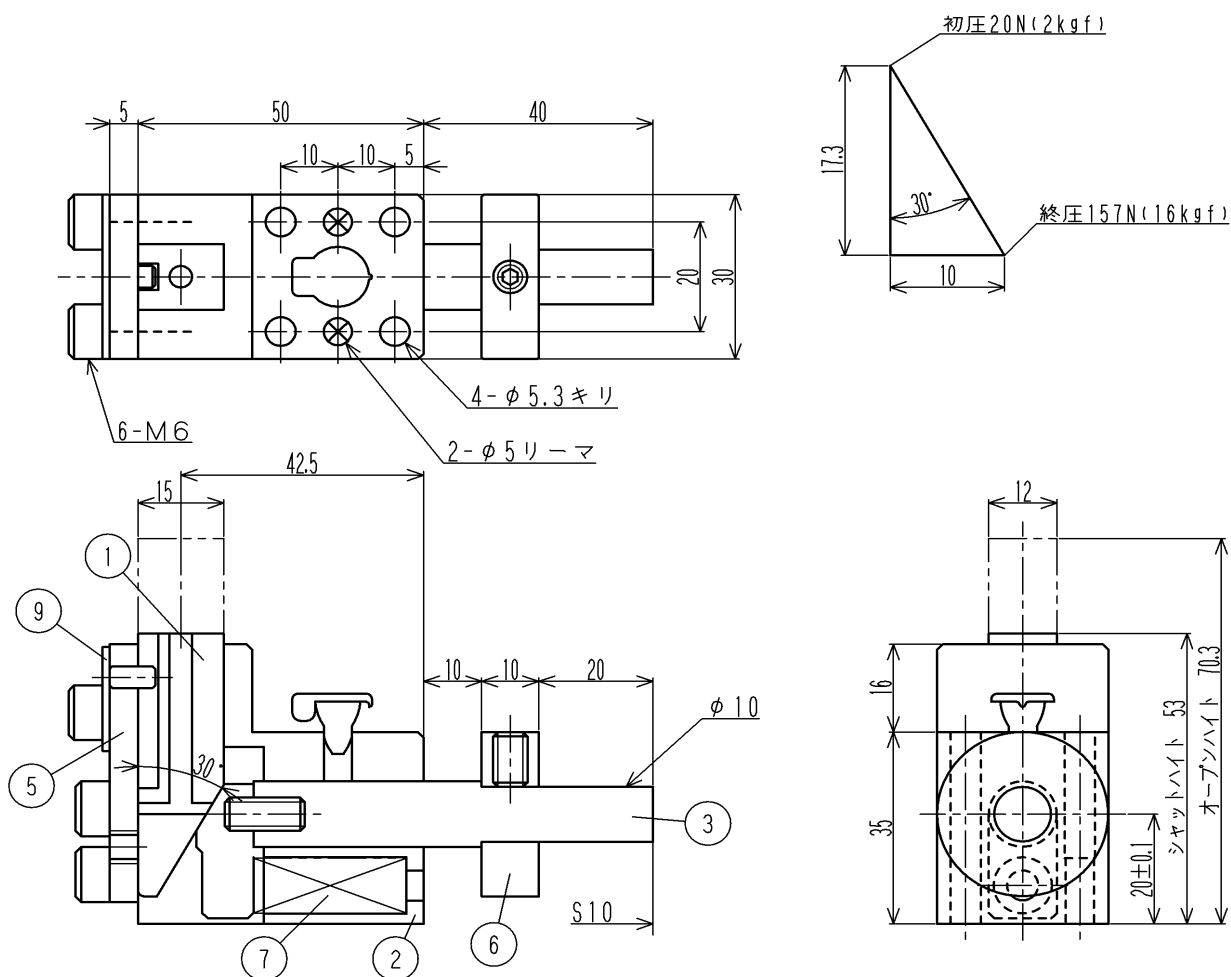
ストローク	10mm
最大抜圧力	10kN(1ton)
パンチ取付面積 (巾×高) 又は最大パンチ径	φ10mm
シャットハイト	53mm
オープンハイト	70.3mm
本体取付面積	30×50mm
重量	0.54kg

※ 丸穴専用です。

### \*\* 構成部品 \*\*

品番	品名	材質
①	カムドライバ	SKD-11(HQ)
②	ベース	S55C(HQ)
③	スライドパンチ	SKD-11(HQ)
⑤	バックアッププレート	SK-3(HQ)
⑥	ストリッパーリンク	S45C(HQ)
⑦	リターンばね	M10×40
⑨	セーフティプレート	SS400

### \*\* カム線図 \*\*



# OJIMA CAM SLIDE UNIT

M  
C

## MC-10-10-S

### \*\* 機能 \*\*

ストローク	10mm
最大抜圧力	10kN(1ton)
パンチ取付面積 (巾×高) 又は最大パンチ径	□10mm
シャットハイト	53mm
オープンハイト	70.3mm
本体取付面積	30×50mm
重量	0.54kg

※ 異形用です。

### \*\* 構成部品 \*\*

品番	品名	材質
①	カムドライバ	SKD-11(HQ)
②	ベース	S55C(HQ)
③	スライドパンチ	SKD-11(HQ)
④	アッパープレート	S55C(HQ)
⑤	バックアッププレート	SK-3(HQ)
⑥	ストリッパーリンク	S45C(HQ)
⑦	リターンばね	M10×40
⑨	セーフティプレート	SS400

### \*\* カム線図 \*\*

